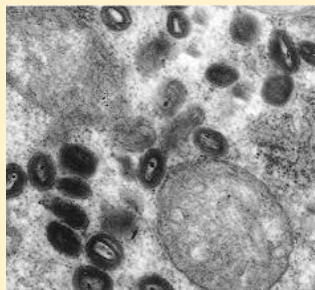


# Nodulární dermatitida skotu – Lumpy skin disease (LSD)

LSD patří mezi nebezpečné nákazy. Jedná se o infekční onemocnění skotu, které charakterizují tzv. noduly (uzlíky, puchýře) na kůži a jiných částech těla, u kterých často dochází k sekundární infekci. Vnímavý je hlavně skot, méně zebu a buvol indický. Onemocnění není přenosné na člověka.

## Původce

*Capripox virus* příbuzný původci ovčích neštovic

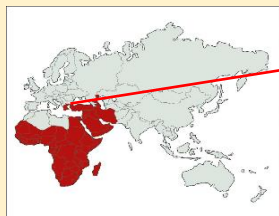


## Ekonomický dopad

- Pokles užitkovosti
- Ztráta kondice zvířat
- Znehodnocení kůží
- Zmetání (aborty) březích zvířat
- Snížená plodnost nebo úplná sterilita býků
- Úhyn



## Rozšíření



V prvním pololetí 2016 se nákaza rozšířila z Řecka do Bulharska, Makedonie a Srbska

Nelze vyloučit rozšíření LSD až na území ČR

## Výskyt a přenos

- Zejména ve vlhkém letním období
- Nejčastěji podél vodních toků a v nížinách – místa s největší koncentrací krev sajícího hmyzu (komáři, muchničky, bodalky), který je přenašečem (vektorem) onemocnění



- Přenos je možný rovněž prostřednictvím krmiva a vody kontaminované slinami z infikovaných zvířat

## Inkubační doba a klinické příznaky

- Inkubační doba je 4 až 14 dnů, maximálně však 28 dnů
- Počáteční klinické příznaky jsou nespecifické – horečka, slzení, nosní výtok a zvýšená tvorba slin
- Březí krávy mohou zmetat
- V další fázi se objevují u cca 50 % infikovaných zvířat charakteristické uzlíky – noduly. Noduly jsou ohraničené, kulaté, lehce vypouklé, pevné a bolestivé. Postihují celou kůži a sliznici gastrointestinálního a respiračního traktu, a sliznici genitálií. Noduly jsou vyplněny pevnou, krémově šedou nebo žlutou tkání. Někdy dojde k jejich sekundární infekci, což vede ke hnisání
- Zvětšené regionální mízní uzliny
- Vznik edému na vemeni, hrudi a na končetinách



## Doporučená preventivní opatření

- Důsledná očista a dezinfekce stájí a techniky
- Kontrola přesunů zvířat a techniky
- Pravidelná dezinfekce prostor pro ustájení zvířat a použití lapačů hmyzu
- Aplikace repelentních přípravků na zvířata v období výskytu vektorů



## Vakcinace

- Vakcinace proti LSD je zakázána, jelikož ČR je této nákazy prostá
- O nouzové vakcinaci v rámci mimořádných veterinárních opatření rozhoduje Státní veterinární správa
- Přesun zvířat vakcinovaných proti LSD mimo území ČR je zakázán



## Eradikace nákazy v případě jejího potvrzení

- Léčba se neprovádí
- Utracení a likvidace veškerého skotu a zákaz přesunu malých přežvýkavců z postiženého hospodářství
- Nová zvířata (skot) mohou být naskladněna nejdříve 28 dnů po provedeném kompletním čištění, dezinfekci, dezinfekci a deratizaci

