



**Státní
veterinární
správa**

**Krajská veterinární správa
Státní veterinární správy
pro Středočeský kraj**

Černoletská 1929, Benešov, 256 01

T: +420 317 742 033

Elektronická adresa podatelny: epodatelna.kvss@svscr.cz

ID datové schránky: d2vairv



svspes8c128a09

Č. j.: SVS/2023/024609-S

Vyřizuje: Iva Pokorná

Telefon: +420 317 742 048

V Benešově dne 13.02.2023

Nabídka dočasně nepotřených nebytových prostor k pronájmu

V souladu se zákonem č. 219/2000 SB., o majetku České republiky a jejím vystupování v právních vztazích, ve znění pozdějších předpisů a vyhláškou č. 62/2001 Sb. o hospodaření organizačních složek státu a státních organizací s majetkem státu, ve znění pozdějších předpisů, nabízí Státní veterinární správa níže uvedený dočasně nepotřebný majetek ve vlastnictví České republiky, s nímž je příslušná hospodařit Státní veterinární správa (dále jen majetek), který je k dispozici u Krajské veterinární správy Státní veterinární správy pro Středočeský kraj právníckým a fyzickým osobám k pronájmu.

Nebytové prostory - kancelářské prostory, Žižkova 489, 261 01 Příbram,

Nemovitost je zapsána v katastru nemovitostí ČR Katastrálního úřadu pro Středočeský kraj, Katastrální pracoviště Příbram, LV č. 4689, obec Příbram, katastrální území Příbram, ve které nabízíme následující volné nebytové prostory:

Místnost č.1, č.2, č.3, č.4, č.5, č.6, č.7 a sklad č.312 o celkové výměře 195,80 m².

Minimální nabídková cena: 101,- Kč/m²/měsíc nebytové prostory

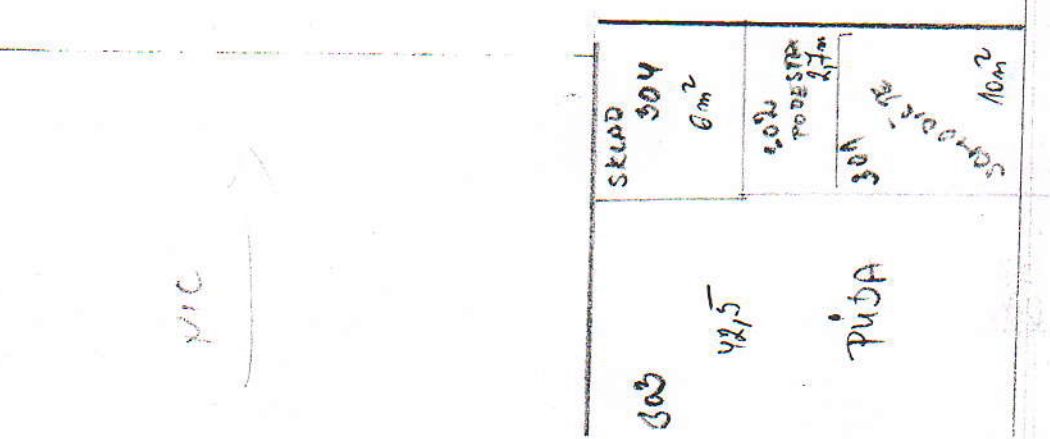
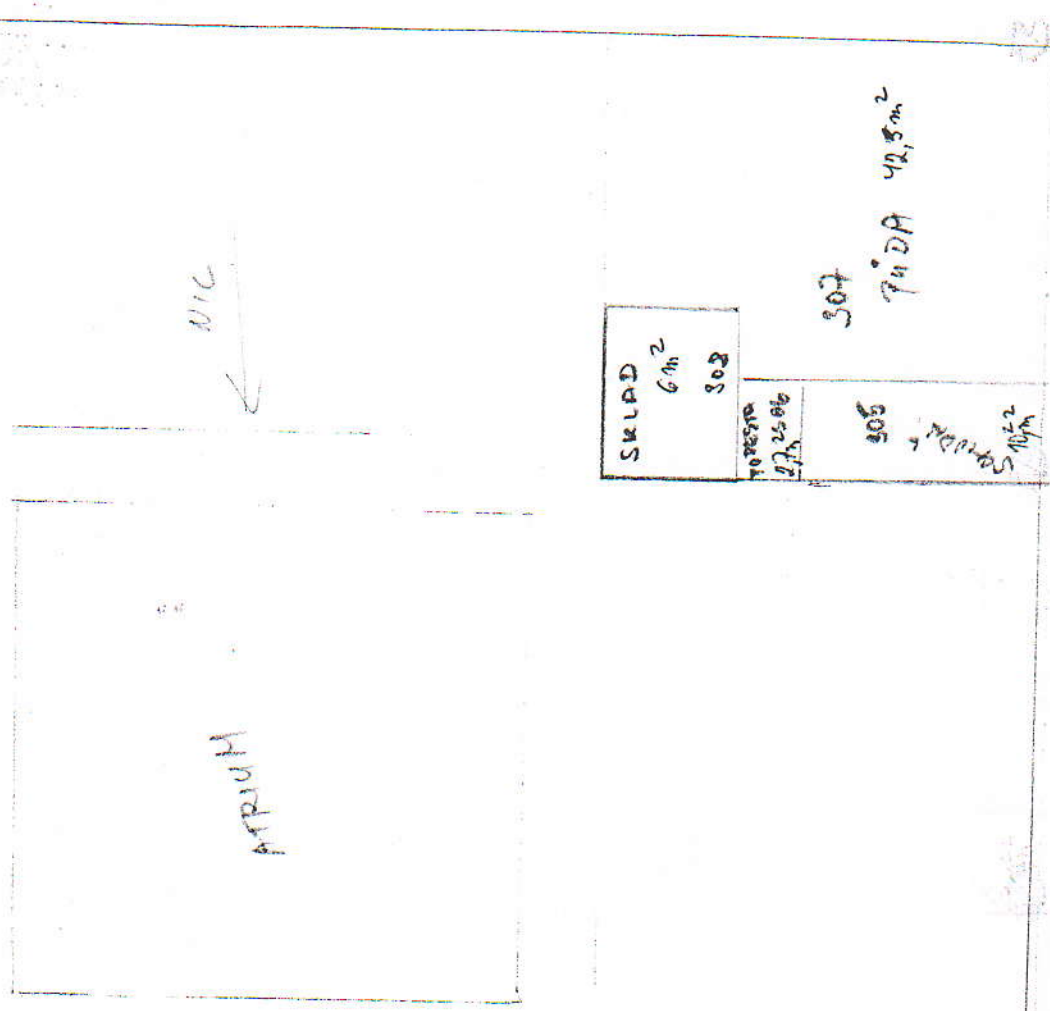
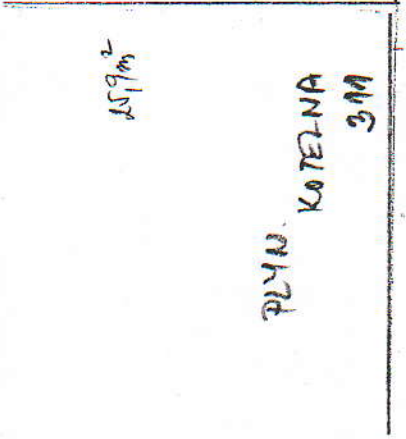
Termín prohlídky nemovitostí: nutno dohodnout předem

Kontaktní osoba: Mgr. Luboš Otradovec, tel. 317 742 033

Termín odevzdání nabídek: do 20. 2. 2023.

Zájemci o pronájem nabízených nebytových prostor mohou zasílat své písemné žádosti na adresu Krajská veterinární správa Státní veterinární správy pro Středočeský kraj, Černoleská 1929, 256 38 Benešov nebo na adresu elektronické podatelny: epodatelna.kvss@svscr.cz, případně do datové schránky: d2vairv .

MVDr. Otto Vraný
ředitel Krajské veterinární správy
Státní veterinární správy pro Středočeský kraj
podepsáno elektronicky



SKLAD c. 312
 82,8 m²

PODKROVI
 RB

REDITEZ

2803

28

SEKRETARIAT
19,4m²

280

281
12,2m²

282
12,2m²

283
12,2m²

284
12,2m²

285
12,2m²

286
12,2m²

287
12,2m²

288
12,2m²

289
12,2m²

290
12,2m²

291
12,2m²

292
12,2m²

293
12,2m²

294
12,2m²

295
12,2m²

296
12,2m²

297
12,2m²

298
12,2m²

299
12,2m²

300
12,2m²

SCHOLSTU
248

247
TRUHE

209 CHODBA

205 KAN
20,3m²

206 KAN
20,3m²

207 KAN
20,3m²

208 KAN
20,3m²

209 KAN
20,3m²

210 KAN
20,3m²

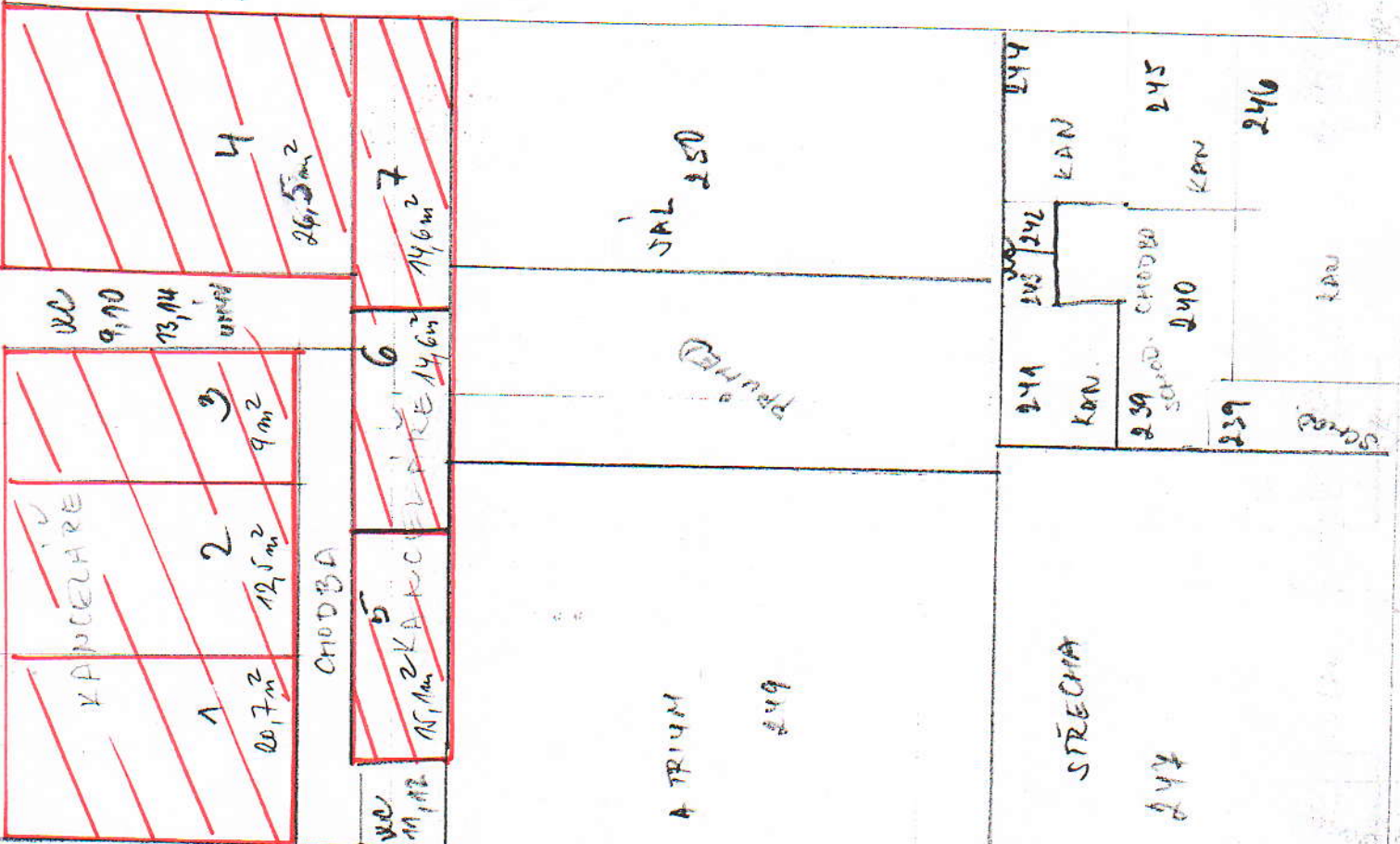
211 KAN
20,3m²

212 KAN
20,3m²

213 KAN
20,3m²

214 KAN
20,3m²

SCHOLSTU
248



MÍSTWOST č. 1, 2, 3, 4,
5, 6, 7

CELKEM 173 m²

J. PATRO

RB