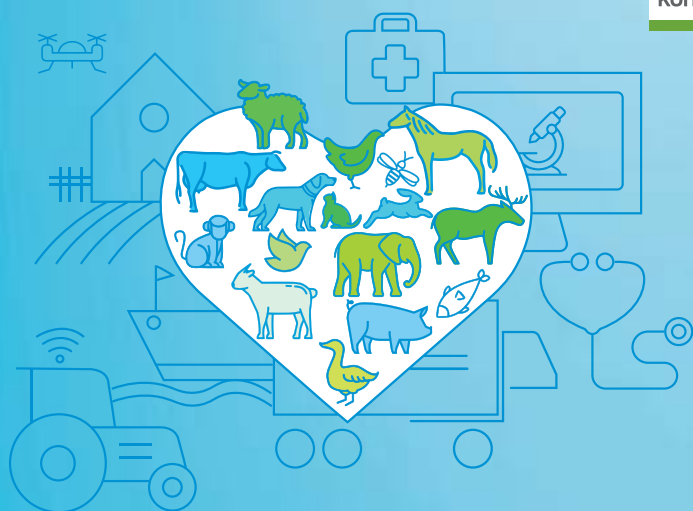


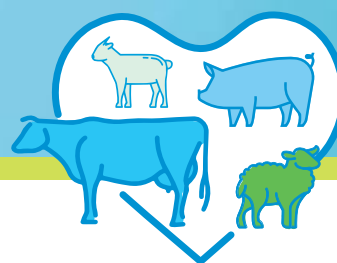


Evropská
komise



POŽADAVKY TÝKAJÍCÍ SE ZDRAVÍ ZVÍŘAT

Hospodářská zvířata



Věděli jste, že... ?

V EU se chovem hospodářských zvířat zabývá přibližně 12 milionů podniků. V roce 2019 bylo v EU-27 chováno přibližně 77 milionů kusů skotu, 143 milionů prasat a 74 milionů ovcí a koz. O něco více než polovina produkce masa v EU-27 v tomtéž roce pocházela z prasat (22,8 milionu tun).

Dopady jednotlivých ohnisek nálezů zvířat jsou velmi různorodé. Mohou negativně ovlivnit zdraví a dobré životní podmínky

zvířat a lidí, narušit obchodní činnost a zvýšit náklady pro zemědělce, dotčené odvětví i veřejný sektor. Ohniska nálezů mají často významný dopad na mezinárodní obchod. Nákazy zvířat se mohou týkat i volně žijících zvířat, a tedy mít negativní vliv na volně žijící populace a životní prostředí. Krize v oblasti zdraví zvířat, jako je slintavka a kulhavka, influenza ptáků a africký mor prasat, ilustrují, jaký rozsah mohou dopady ohnisek nálezů zvířat mít.



Zdraví a
bezpečnost
potravin

Jaká pravidla platí v EU pro zdraví zvířat?

[Nařízení \(EU\) 2016/429](#) o nálezích zvířat (právní rámec pro zdraví zvířat) je v platnosti od 21. dubna 2021 a je doplněno několika dalšími nařízením. Další informace jsou rovněž k dispozici v informačním přehledu „Nový právní rámec pro zdraví zvířat“.

Pokud jsem provozovatelem, jaké jsou moje hlavní povinnosti podle tohoto nového právního předpisu?

Jako provozovatel zařízení chovajícího hospodářská zvířata podle právního rámce pro zdraví zvířat musíte mít základní znalosti o zdraví zvířat a některých povinnostech v oblasti prevence a tlumení nález. Mimo jiné odpovídáte za:

- ♥ zdraví svých zvířat,
- ♥ obezřetné a odpovědné používání veterinárních léčivých přípravků,
- ♥ správnou chovatelskou praxi,
- ♥ evidenci zvířat, činností a zařízení a vedení záznamů,
- ♥ biologickou bezpečnost, prevenci a tlumení nález ve svém zařízení,
- ♥ spolupráci s příslušnými orgány na různých opatřeních,
- ♥ dozor nad nálezami u svých zvířat,
- ♥ zajištění toho, aby přemístování zvířat nepředstavovalo riziko šíření nález a bylo doprovázeno nezbytnými doklady.



Jaká pravidla platí pro registraci a schvalování zařízení a výsledovatelnost zvířat?

Pravidla pro registraci a schvalování zařízení a výsledovatelnost zvířat jsou stanovena v právním rámci pro zdraví zvířat a jsou doplněna [nařízením v přenesené pravomoci \(EU\) 2019/2035](#):

- ♥ pokud chováte nebo přepravujete hospodářská zvířata, musíte se před zahájením této činnosti zaregistrovat u příslušných orgánů,
- ♥ pokud činnost, kterou hodláte provádět, představuje specifická a významná rizika pro šíření nález zvířat, musíte požádat příslušné orgány o schválení,
- ♥ zařízení chovající hospodářská zvířata musí vést záznamy o zvířatech nacházejících se v daném zemědělském podniku,
- ♥ zvířata by měla být identifikována a měla by být zajištěna výsledovatelnost. Podrobnější pravidla jsou stanovena v [prováděcím nařízení \(EU\) 2021/520](#).

Přemístování v rámci EU

[Nařízení v přenesené pravomoci \(EU\) 2020/688](#) doplňuje právní rámec pro zdraví zvířat o pravidla týkající se:

- ♥ opatření biologické bezpečnosti během přepravy,
- ♥ veterinární požadavky na přemístování mezi členskými státy,
- ♥ zvláštní pravidla pro svody a uzavřená zařízení,
- ♥ podrobná pravidla pro veterinární osvědčení a hlášení přemístování.



Vstup do EU

Pokud chcete do Unie přemístit hospodářská zvířata ze země mimo EU, jsou příslušná pravidla stanovena v [nařízení v přenesené pravomoci 2020/692](#) a v doplňujících prováděcích aktech, jak je vysvětleno v informativním přehledu „Vstup do EU“.

Prevence a tlumení nálezů zvířat a dozor nad nimi v mém zemědělském podniku

Pravidla pro dozor, eradikaci nálezů a status prostý nálezů u hospodářských zvířat jsou stanovena v právním rámci pro zdravá zvířata a doplněna [nařízením v přenesené pravomoci \(EU\) 2020/689](#). Cílem je:

♡ co nejdříve odhalit nálezů zvířat uvedené na seznamu, nově se objevující nálezů a zejména nejnebezpečnější nálezů zvířat,

♡ eradikovat různé typy nálezů zvířat:

- nálezů, které mají být eradikovány v celé Evropské unii, jako je vzteklna, tuberkulóza a brucelóza,
- nálezů, které mohou být eradikovány v jednotlivých částech Evropské unie, jako je infekční rinotracheitida skotu / infekční pustulární vulvovaginitida, enzootická leukóza skotu, bovinní virová diarhoea, Aujeszkyho choroba, katarální horečka ovcí. To bude záviset na politice ve vaší zemi.



Co když zvířata onemocní?

Pravidla týkající se **opatření k tlumení nálezů** jsou stanovena v právním rámci pro zdravá zvířata a doplněna [nařízením v přenesené pravomoci \(EU\) 2020/687](#). Vždy se musíte řídit pokyny příslušného orgánu. V případě podezření na ohnisko nebo potvrzení ohniska **nejzávažnějších nálezů**,¹ jako je slintavka a kulhavka, africký mor prasat nebo klasický mor prasat, zahrnují uvedená opatření pravidla pro:

- ♡ zařízení, v němž se nález vyskytl,
- ♡ uzavřené pásmo kolem místa, kde se nález vyskytl, a
- ♡ kontrolu přemísťování zvířat a produktů.

¹ Nálezů zvířat se klasifikují v závislosti na riziku jejich šíření, jejich hospodářském dopadu na odvětví živočišné výroby a na požadovaných opatřeních k jejich tlumení. Nejnebezpečnější nálezů zvířat, pro něž existují opatření k jejich tlumení, jsou definovány jako nálezů kategorie A.





Pro více informací o právním rámci pro zdraví zvířat nebo v případě zájmu o další informační přehledy
navštivte naše internetové stránky:
https://ec.europa.eu/food/animals/animal-health/animal-health-law_cs

#AnimalHealthLaw #AnimalHealth #OneHealth #DGSante