

Informační leták

Možnosti záměny vybraných druhů hmyzu

Obrázky hmyzu odpovídají životní velikosti po vytištění brožury ve formátu A4.

Podrobnější informace jsou dostupné na internetové stránce:

http://inpn.mnhn.fr/espece/cd_nom/433589/tab/fiche



Sršeň asijská (anglický název žlutoňhá sršeň), *Vespa velutina*, je převážně černá se širokým oranžovým pruhem na zadečku a tenkým žlutým proužkem na prvním zadečkovém článku. Zepředu je hlava oranžově zbarvená a konce nohou jsou žluté. Dosahuje velikosti mezi 17 až 32 mm.



Sršeň asijská, *Vespa velutina*

Sršeň obecná, *Vespa crabro*, má převážně světle žlutý zadeček s černými pruhy. Hlava je zepředu žlutá, shora červená. Hrud' a nohy jsou černé a červenohnědé. Dělnice dosahují velikosti mezi 18 a 23 mm a matky 25 až 35 mm.



Sršeň obecná, *Vespa crabro*

Sršeň východní, *Vespa orientalis*, je stejně velká jako sršeň obecná. Celé její tělo je červené barvy s výjimkou přední části hlavy a proužku na zadečku, které jsou žluté. Sršeň východní se vyskytuje pouze v jihovýchodní Evropě (jižní Itálie, Malta, Albánie, Řecko, Kypr, Rumunsko a Bulharsko).



Sršeň východní, *Vespa orientalis*

Vosy jsou menší než sršně. Vosí dělnice v pozdním létě měří asi 15 mm. Jejich matky mohou svou velikostí mírně překročit 20 mm, tj. přibližně velikost sršně asijské. Na jaře tak mohou být vosy větší než nejranější sršní dělnice.



Vosa prostřední
Dolichovespula media

Vosa útočná,
Vespula germanica

vosy rodu vosík,
Polistes biglumis aj

Žahalka obrovská, *Megascolia maculata*, je jednou z největších evropských vos. Je proto často zaměňována za sršeň asijskou. Je pokryta hustou vrstvou chloupků a má lesklé černé tělo. Horní část její hlavy je žlutá a má 4 žluté neosrstěné plošky na zadečku. Parazituje na larvách velkých brouků jako je např. chroust.



Žahalka obrovská,
Megascolia maculata

Pilořitka velká, *Urocerus gigas*, je hmyz, jehož larva se živí dřevem. Tato černožlutá pruho- vaná vosa může být snadno odlišena od sršně válcovitým tělem a dlouhými žlutými tykadly. Samička může být dlouhá 45 mm a má dlouhé kladélko ke kladení vajíček do kmenů stromů. Tento druh je zcela neškodný.



Pilořitka velká,
Urocerus gigas

Drvodělka fialová, *Xylocopa violacea*, měří 20-30 mm; je celá černá s modrofialovými odlesky. Samičky tohoto samotářského hmyzu si staví svá hnízda v tlejícím dřevě a sbírají pyl, kterým krmí své larvy.



Drvodělka fialová,
Xylocopa violacea

Mnoho **much** (Diptera) se může podobat vosám nebo sršním, ale liší se tím, že mají pouze jeden pár křídel místo dvou. Jejich oči jsou obvykle více kulovité a jejich tykadla jsou kratší.



Pestřenka sršňová,
Volucella zonaria



moucha z čeledi pestřenkovitých,
Milesia crabroniformis

Informační leták

Jak rozlišit vosí hnízda



Obrázky hmyzu odpovídají životní velikosti po vytištění brožury ve formátu A4.
Podrobnější informace jsou dostupné na internetové stránce:
http://inpn.mnhn.fr/espece/cd_nom/433589/tab/fiche

Na jaře, každá zakládající královna staví své hnízdo často na bezpečných místech. U většiny druhů vos se hnízdo podobá malé kouli o průměru 5 až 10 cm s otvorem ve spodní části. Sršní kolonie se v případě nevhodných podmínek (nedostatek prostoru apod.) nezdráhají přemístit.



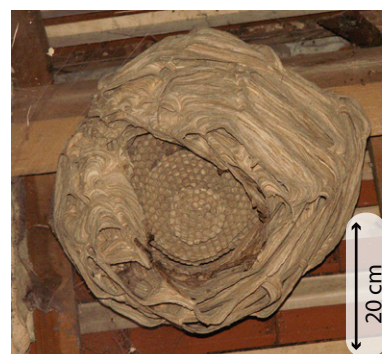
Sršeň asijská, *Vespa velutina*

73% ve stromech s výškou přes 10 m
10% v budovách
3% v živých plotech
kulovité až hruškovité
malý postranní otvor
~ 60x80 cm



Sršeň obecná, *Vespa crabro*

duté kmeny stromů, komíny
zřídka ve volných prostranstvích
válcovité
široký otvor ve spodní části
~ 30x60 cm



Vosa prostřední, *Dolichovespula media*

křoviny do výšky 2 m
kónické
malý otvor na spodním
konci
~ 20x25 cm



Vosa obecná, *Vespula vulgaris*

na zemi, ve stíněných
prostorách budov,
kónické
malý nevýrazný otvor na
spodní straně
~ 30x35 cm
(Vosa útočná si staví
hnízda o něco větší, šedě
zbarvená)

