

Podklad pro ÚŘ SVS

Africký mor prasat (AMP) – informace k 30. 4. 2026

Dne 1. 12. 2022 byl po více než 4 letech opět potvrzen AMP v České republice v populaci prasat divokých na území Libereckého kraje. Jednalo se o sele prasete divokého, které bylo nalezené v katastrálním území Jindřichovice pod Smrkem v okrese Liberec v blízkosti hranic České republiky s Polskem. Prase divoké bylo vyšetřené v rámci pasivního monitoringu, který probíhá na celém území České republiky od roku 2014. Státní veterinární správa ihned po potvrzení vymezila příslušná pásma a nařídila v oblasti Frýdlantska mimořádná veterinární opatření (MVO) k zamezení šíření nákazy. V průběhu roku 2023 došlo k rozšíření nákazy do oblasti České Lípy.

Celkem bylo od prosince 2022 do konce roku 2025 potvrzeno **85** případů AMP v populaci prasat divokých (61 nalezených uhynulých a 14 ulovených).

Aktuálně je na území ČR vymezeno uzavřené pásmo I (Liberecký kraj, okres Liberec a Jablonec nad Nisou).

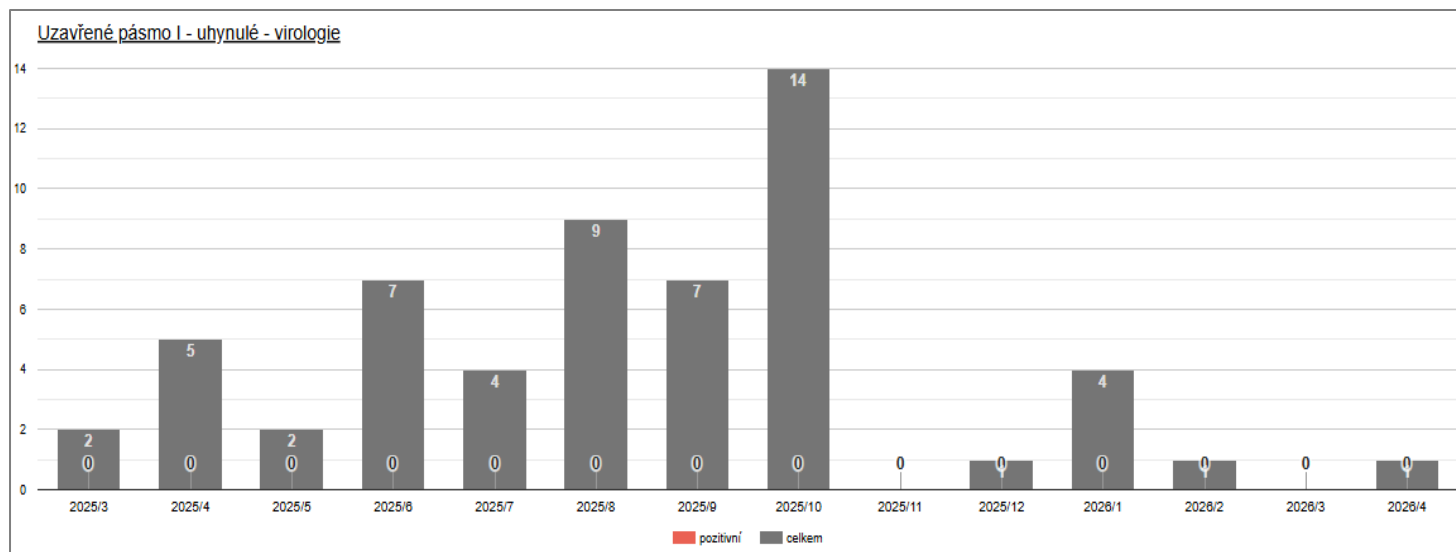
ČR opět získala od Světové organizace pro zdraví zvířat (WOAH) status země prostá AMP formou self-deklarace.

V ČR nebylo potvrzeno žádné ohnisko AMP v chovech domácích prasat.

Počet nalezených uhynulých/sražených prasat divokých vyšetřených na AMP v uzavřeném pásmu I k datu **30.4.2026**

Uzavřené pásmo I – počet nalezených uhynulých/sražených prasat divokých podle provedených vyšetření (nápočet od 1. 1. 2026/pozitivní)						
Datum	virologie Epl405			sérologie Epl415		
	KVSL	KVSS	celkem	KVSL	KVSS	celkem
31.12.2022	0	-	0	0	-	0
31.12.2023	87	0	87	78	0	78
31.12.2024	97	1	98	83	0	83
31.12.2025	53	-	53	45	-	45
31.1.	4	-	4	1	-	1
28.2.	5	-	5	2	-	2
31.3.	5	-	5	2	-	2
30.4.	6	-	6	3	-	3
Celkem	243	1	244	209	0	209

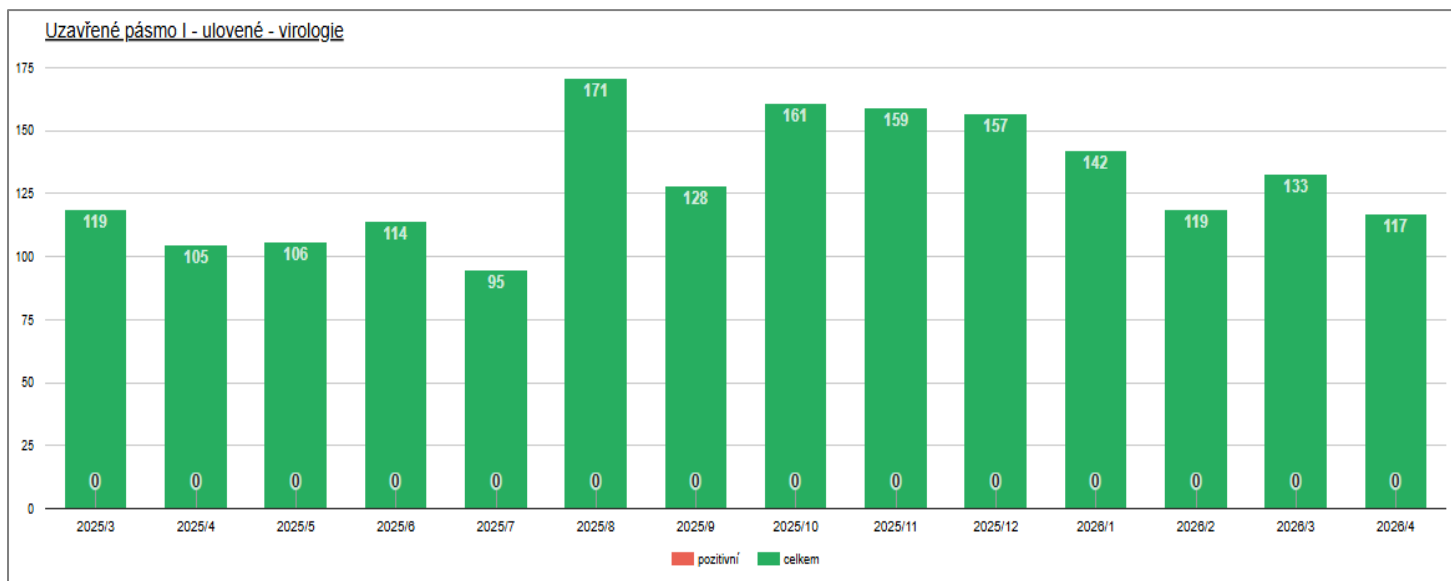
Graf č. 1 – počet nalezených uhynulých/sražených prasat divokých **virologicky** vyšetřených na AMP v uzavřeném pásmu I a **počet pozitivních případů** po měsících



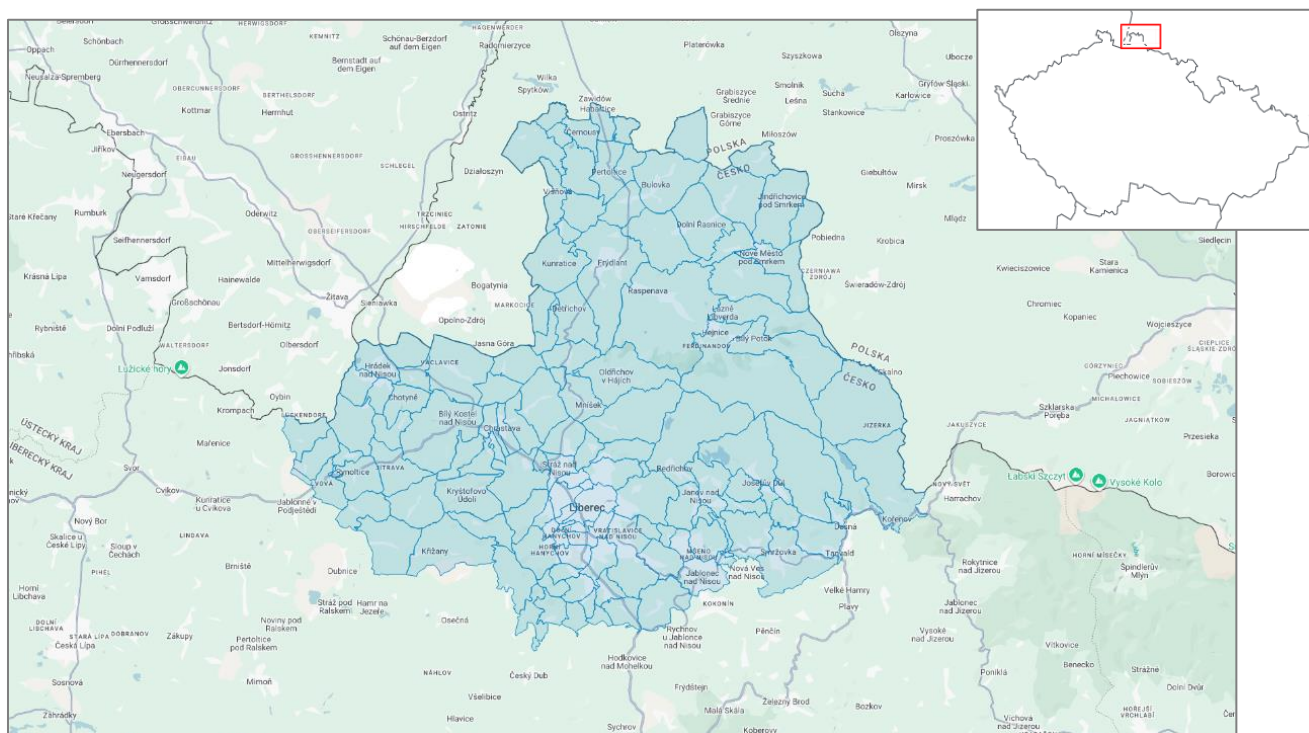
Počet ulovených prasat divokých vyšetřených na AMP v uzavřeném pásmu I k datu **30.4. 2026**

Uzavřené pásmo I – počet ulovených prasat divokých podle provedených vyšetření (nápočet od 1. 1. 2026/pozitivní)						
Datum	virologie Epl505			sérologie Epl515		
	KVSL	KVSS	celkem	KVSL	KVSS	celkem
31.12.2022	11	-	11	11	-	11
31.12.2023	2 606	312	2 918	1	0	1
31.12.2024	2 095/3	164	2 259/3	2/1	0	2/1
31.12.2025	1 510	-	1 510	0	-	0
31.1.	142	-	142	142	-	142
28.2.	261	-	261	261	-	261
31.3.	394	-	394	394	-	394
30.4.	511	-	511	494	-	494
Celkem	6 733/3	476	7 209/3	508/1	0	508/1

Graf č. 2 – počet ulovených prasat divokých **virologicky** vyšetřených na AMP v uzavřeném pásmu I a **počet pozitivních případů** po měsících



Mapa č. 1 – aktuálně platná regionalizace ČR k 30. 4. 2026.



Evidence: vyplacené zástřelné a nálezné dle žádostí, uzavřené pásmo I a II k datu **11.5.2026** (nápočet od 1.1.2026)

KVSL

- nálezné uzavřené pásmo II a I (kód Epl161) – **14 000 Kč**
- zvýšené zástřelné uzavřené pásmo I (kód Epl173) – **10 000 Kč**
- zástřelné uzavřené pásmo I (kód Epl172) – **527 000 Kč**

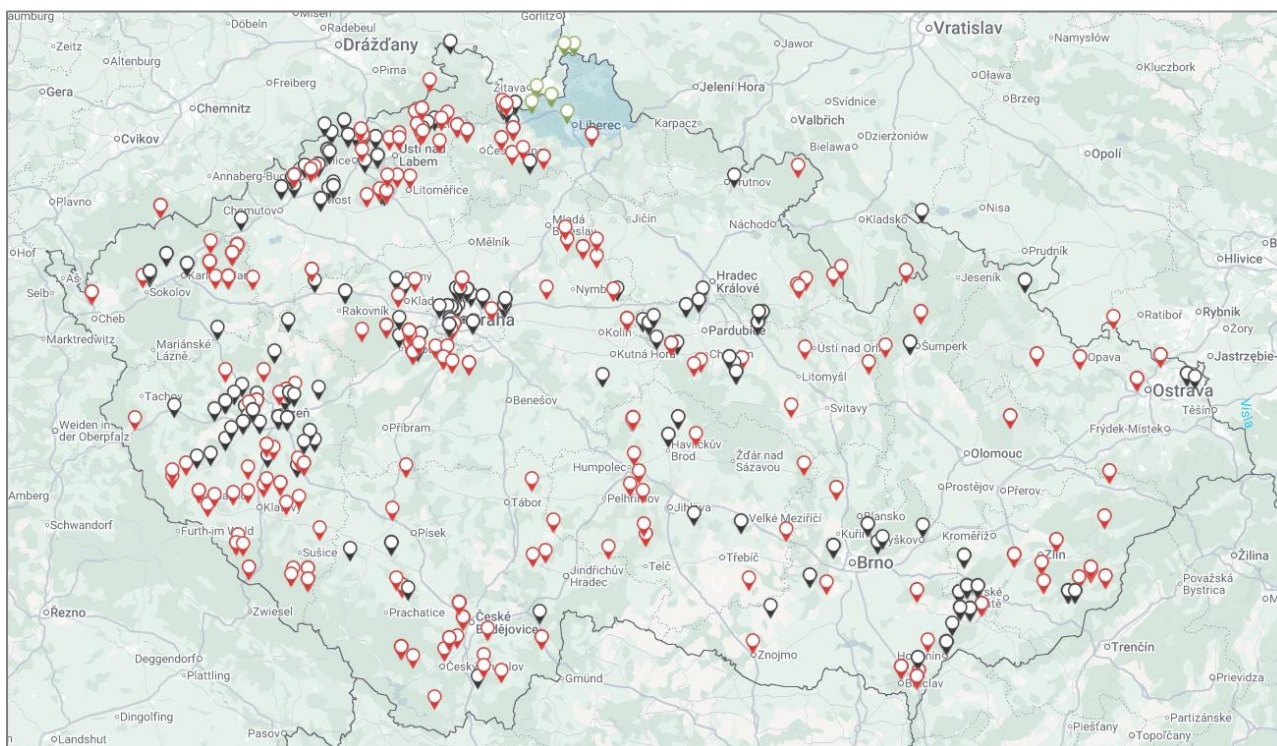
- **CELKEM: 551 000 Kč**

Počet nalezených uhynulých/sražených prasat divokých vyšetřených na AMP v celé České republice k datu **30.4.2026**

Africký mor prasat (AMP) - počet prasat divokých vyšetřených na AMP, všechny kraje 1.1. – 30.4.2026 (nápočet)			
kraj	Epi400/úhyny	Epi420/sražená	celkem vyšetřeno
KVSA	4	69	73
KVSB	39	21	60
KVSC	41	15	56
KVSE	9	26	35
KVSH	6	1	7
KVSJ	17	5	22
KVSK	77	6	83
KVSL*	13	13	26
KVSM	4	2	6
KVSP	44	54	98
KVSS	31	19	50
KVST	9	5	14
KVSU	34	60	94
KVSZ	17	9	26
celkem	345	305	650

* oblast mimo vymezená uzavřená pásma

Mapa č. 2 - počet nalezených uhynulých/sražených prasat divokých vyšetřených na AMP v celé ČR 1. 1. – 30. 4. 2026



📍 Epl400 uhynulá nalezená divoká prasata celá ČR	345 ks
📍 Epl420 sražená divoká prasata celá ČR	305 ks
📍 Epl405 uhynulá nalezená/sražená divoká prasata uzavřené pásmo I	6 ks

Počet domácích prasat vyšetřených na AMP v rámci pasivního monitoringu v celé České republice k datu **30.4.2026**

Africký mor prasat (AMP) - počet domácích prasat vyšetřených na AMP, všechny kraje 1.1. – 30.4.2026 (nápočet)					
kraj	EpB600 úhyny/ pozitivní	EpB601 zmetalky/ pozitivní	EpB602 zmetci, plodové obaly/ pozitivní	celkem vyšetřeno	počet vyšetřených hospodářství/ pozitivní
KVSA	0	0	0	0	0
KVSB	28	24	0	52	15
KVSC	8	13	0	21	10
KVSE	8	16	0	24	8
KVSH	15	36	0	51	6
KVSJ	131	97	0	228	36
KVSK	3	0	0	3	0
KVSL	84	1	0	85	8
KVSM	32	15	0	47	12
KVSP	13	21	0	34	7
KVSS	24	106	0	130	16
KVST	12	3	0	15	7
KVSU	39	22	0	61	7
KVSZ	21	7	0	28	7
celkem	415	361	0	776	139

Počet domácích prasat vyšetřených na AMP před přemístěním z uzavřených pásem k datu **30.4.2026**

kraj	Epl605 uzavřené pásmo I	Epl606 uzavřené pásmo II	celkem vyšetřeno	počet vyšetřených hospodářství
KVSL	0	0	0	0
celkem	0	0	0	0