

Podklad pro ÚŘ SVS

Africký mor prasat (AMP) – informace k 31. 3. 2026

Dne 1. 12. 2022 byl po více než 4 letech opět potvrzen AMP v České republice v populaci prasat divokých na území Libereckého kraje. Jednalo se o sele prasete divokého, které bylo nalezené v katastrálním území Jindřichovice pod Smrkem v okrese Liberec v blízkosti hranic České republiky s Polskem. Prase divoké bylo vyšetřené v rámci pasivního monitoringu, který probíhá na celém území České republiky od roku 2014. Státní veterinární správa ihned po potvrzení vymezila příslušná pásma a nařídila v oblasti Frýdlantska mimořádná veterinární opatření (MVO) k zamezení šíření nákazy. V průběhu roku 2023 došlo k rozšíření nákazy do oblasti České Lípy.

Celkem bylo od prosince 2022 do konce roku 2025 potvrzeno **85** případů AMP v populaci prasat divokých (61 nalezených uhynulých a 14 ulovených).

Aktuálně je na území ČR vymezeno uzavřené pásmo I (Liberecký kraj, okres Liberec a Jablonec nad Nisou).

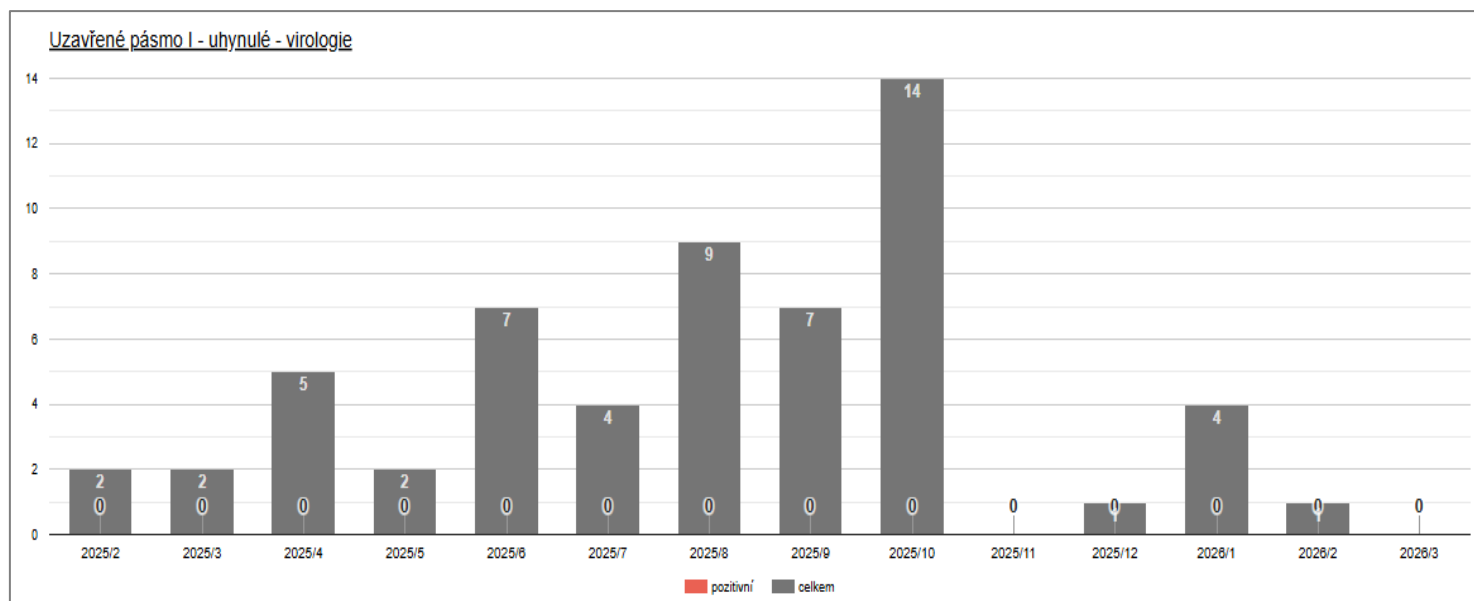
ČR opět získala od Světové organizace pro zdraví zvířat (WOAH) status země prostá AMP formou self-deklarace.

V ČR nebylo potvrzeno žádné ohnisko AMP v chovech domácích prasat.

Počet nalezených uhynulých/sražených prasat divokých vyšetřených na AMP v uzavřeném pásmu I k datu **31.3.2026**

Uzavřené pásmo I – počet nalezených uhynulých/sražených prasat divokých podle provedených vyšetření (nápočet od 1. 1. 2026/pozitivní)						
Datum	virologie Epl405			sérologie Epl415		
	KVSL	KVSS	celkem	KVSL	KVSS	celkem
31.12.2022	0	-	0	0	-	0
31.12.2023	87	0	87	78	0	78
31.12.2024	97	1	98	83	0	83
31.12.2025	53	-	53	45	-	45
31.1.	4	-	4	1	-	1
28.2.	5	-	5	2	-	2
31.3.	5	-	5	2	-	2
Celkem	242	1	243	208	0	208

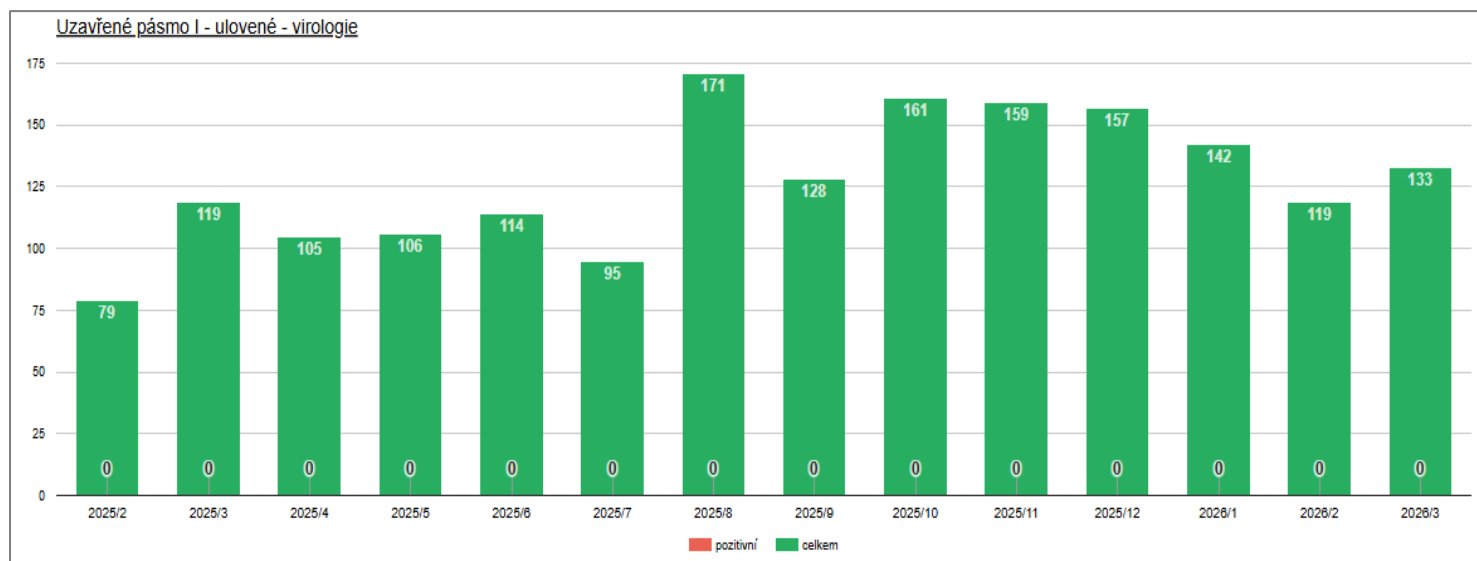
Graf č. 1 – počet nalezených uhynulých/sražených prasat divokých **virologicky** vyšetřených na AMP v uzavřeném pásmu I a **počet pozitivních případů** po měsících



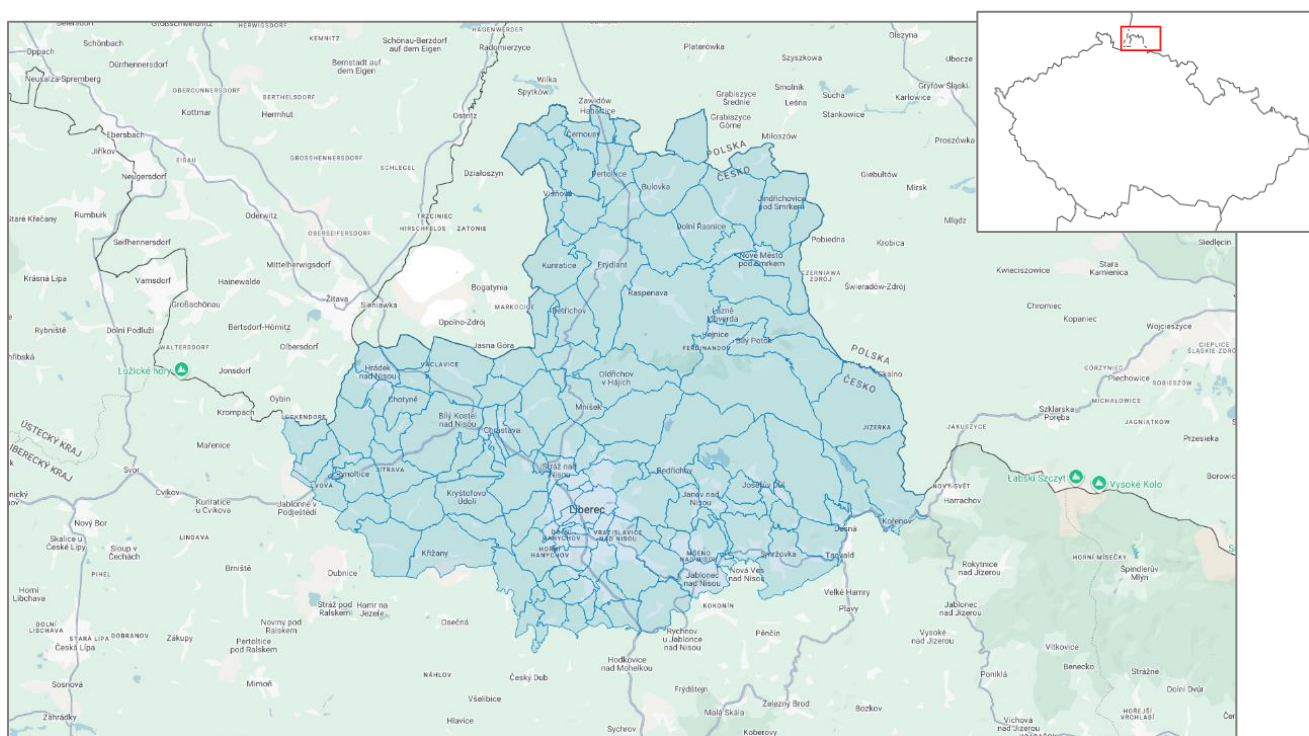
Počet ulovených prasat divokých vyšetřených na AMP v uzavřeném pásmu I k datu **31.3. 2026**

Uzavřené pásmo I – počet ulovených prasat divokých podle provedených vyšetření (nápočet od 1. 1. 2026/pozitivní)						
Datum	virologie Epi505			sérologie Epi515		
	KVSL	KVSS	celkem	KVSL	KVSS	celkem
31.12.2022	11	-	11	11	-	11
31.12.2023	2 606	312	2 918	1	0	1
31.12.2024	2 095/3	164	2 259/3	2/1	0	2/1
31.12.2025	1 510	-	1 510	0	-	0
31.1.	142	-	142	142	-	142
28.2.	261	-	261	261	-	261
31.3.	394	-	394	394	-	394
Celkem	6 616/3	476	7 092/3	408/1	0	408/1

Graf č. 2 – počet ulovených prasat divokých virologicky vyšetřených na AMP v uzavřeném pásmu I a počet pozitivních případů po měsících



Mapa č. 1 – aktuálně platná regionalizace ČR k 31. 3. 2026.



Evidence: vyplacené zástřelné a nálezné dle žádostí, uzavřené pásmo I a II k datu **5.4.2026** (nápočet od 1.1.2026)

KVSL

- nálezné uzavřené pásmo II a I (kód Epl161) – **12 000 Kč**
- zvýšené zástřelné uzavřené pásmo I (kód Epl173) – **10 000 Kč**
- zástřelné uzavřené pásmo I (kód Epl172) – **425 000 Kč**

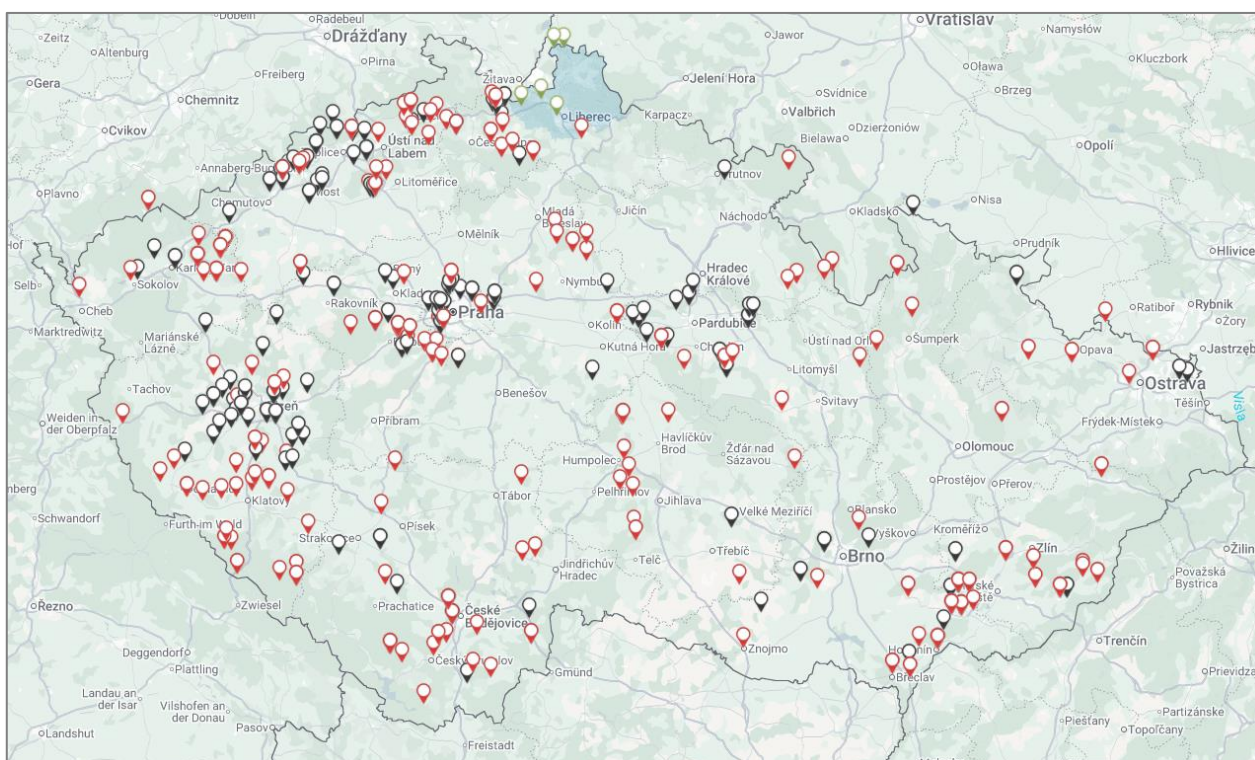
- CELKEM: 447 000 Kč

Počet nalezených uhynulých/sražených prasat divokých vyšetřených na AMP v celé České republice k datu 31.3.2026

Africký mor prasat (AMP) - počet prasat divokých vyšetřených na AMP, všechny kraje 1.1. – 31.3.2026 (nápočet)			
kraj	Epi400/úhyny	Epi420/sražená	celkem vyšetřeno
KVSA	3	37	40
KVSB	14	15	29
KVSC	32	14	46
KVSE	7	25	32
KVSH	5	1	6
KVSJ	12	2	14
KVSK	70	5	75
KVSL*	13	6	19
KVSM	4	1	5
KVSP	36	50	86
KVSS	26	13	39
KVST	6	5	11
KVSU	21	53	74
KVSZ	11	5	16
celkem	260	232	492

* oblast mimo vymezená uzavřená pásma

Mapa č. 2 - počet nalezených uhynulých/sražených prasat divokých vyšetřených na AMP v celé ČR 1. 1. – 31. 3. 2026



📍 Epl400 uhynulá nalezená divoká prasata celá ČR	260 ks
📍 Epl420 sražená divoká prasata celá ČR	232 ks
📍 Epl405 uhynulá nalezená/sražená divoká prasata uzavřené pásmo I	5 ks

Počet domácích prasat vyšetřených na AMP v rámci pasivního monitoringu v celé České republice k datu **31.3.2026**

Africký mor prasat (AMP) - počet domácích prasat vyšetřených na AMP, všechny kraje 1.1. – 31.3.2026 (nápočet)					
kraj	EpB600 úhyny/pozitivní	EpB601 zmetalky/pozitivní	EpB602 zmetci, plodové obaly/pozitivní	celkem vyšetřeno	počet vyšetřených hospodářství/pozitivní
KVSA	0	0	0	0	0
KVSB	21	20	0	41	13
KVSC	6	11	0	17	10
KVSE	2	14	0	16	5
KVSH	13	25	0	38	6
KVSJ	90	75	0	165	33
KVSK	3	0	0	3	0
KVSL	66	1	0	67	7
KVSM	24	14	0	38	11
KVSP	11	15	0	26	7
KVSS	16	87	0	103	14
KVST	10	2	0	12	7
KVSU	25	15	0	40	5
KVSZ	14	7	0	21	7
celkem	298	286	0	584	125

Počet domácích prasat vyšetřených na AMP před přemístěním z uzavřených pásem k datu **31.3.2026**

kraj	Epl605 uzavřené pásmo I	Epl606 uzavřené pásmo II	celkem vyšetřeno	počet vyšetřených hospodářství
KVSL	0	0	0	0
celkem	0	0	0	0