



**Státní
veterinární
správa**

**Krajská veterinární správa
Státní veterinární správy
pro Středočeský kraj**

Černošská 1929, Benešov, 256 01

T: +420 317 742 033

Elektronická adresa podatelny: epodatelna.kvss@svscr.cz

ID datové schránky: d2vairv



svspes9208f019

Č. j.: SVS/2024/047228-S
Vyřizuje: Iva Pokorná
Telefon: +420 317 742 048

V Benešově dne 25. 3. 2024

Vyhlášení výběrového řízení na pronájem nebytových prostor

KVS SVS pro Středočeský kraj vyhlašuje výběrové řízení zájemce o pronájem části budovy Příbram, Žižkova 489, 261 01 Příbram.

Jedná se o část budovy místnost č. 245 o výměře 7,60 m² a sklad č. 307 o výměře 42,30 m² dle přiloženého půdorysu.

Prostory jsou využitelné pro obchodní činnost nebo jako kancelář a sklad.

Služby související s pronájmem jsou účtovány alikvotním podílem na spotřebě energie a vody.

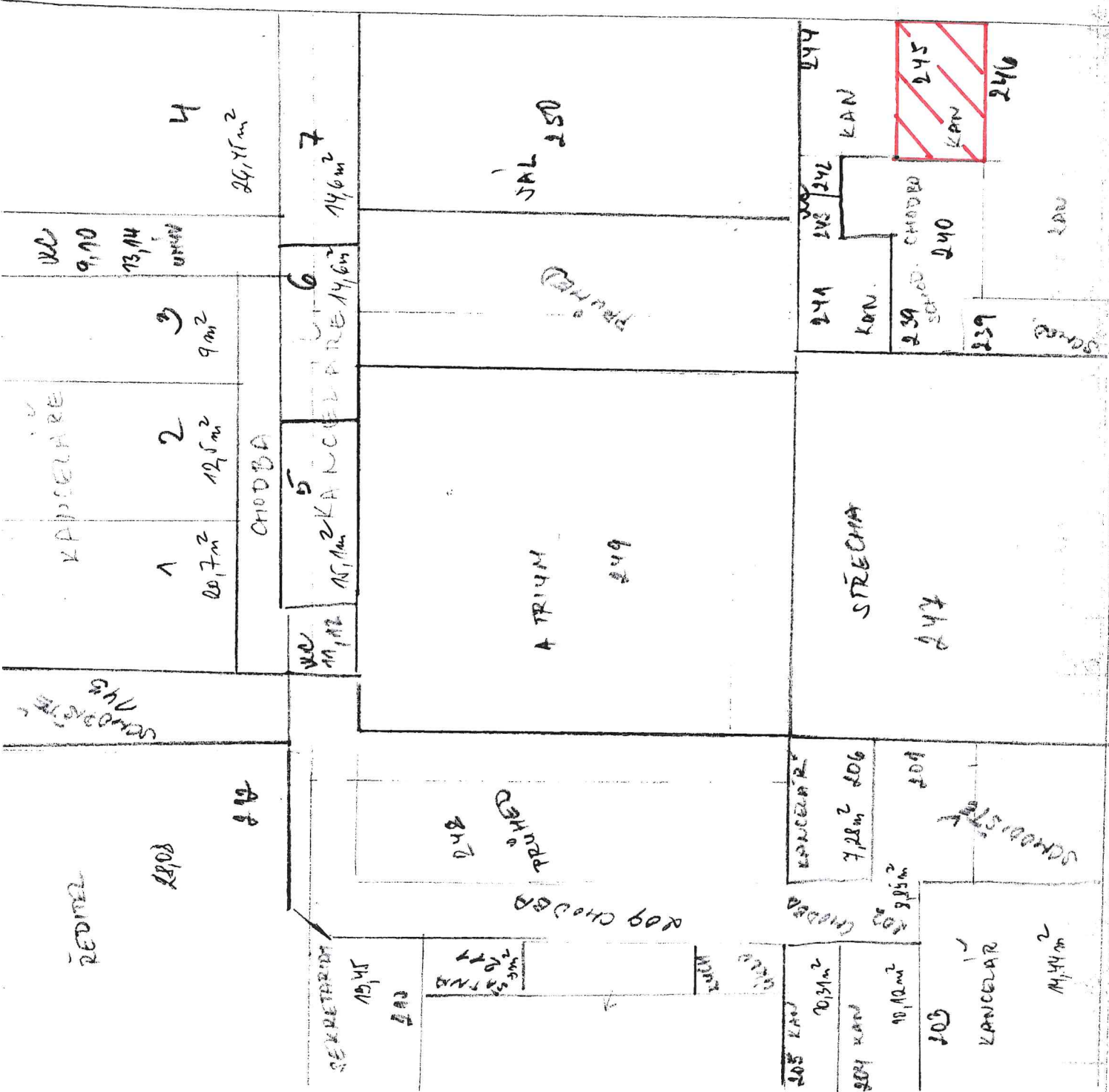
Výběrové kritérium: nejnižší nabídková cena je 133,- Kč m² / měsíc.

Prohlídka prostor je možná po předchozí domluvě v pracovní dny mezi 10-15 hod., kontaktní osobou je paní Milena Bálková, tel. 318 626 692.

Nabídky zasílejte poštou či datovou schránkou na uvedené kontakty nejpozději do 8. 7. 2024 s poznámkou NEOTEVÍRAT.

MVDr. Otto Vraný
ředitel
podepsáno elektronicky

Příloha: plán nebytových prostor



REDMER

8078

819

SKOBORSTEV
813

SEKRETERAT
19,45

822

827
13,5m²

809 CHODBA

828
11,7m²

829
11,7m²

805 KAN
20,3m²

804 KAN
19,10m²

803

KANCELAR

11,41m²

812

817
PRAKED

819

A TRIM

823
PRAKED

820
JAL

KANCELARIE

1
80,7m²

2
12,5m²

3
9m²

4
26,11m²

CHODBA

5
17,1m²

6
14,6m²

7
14,6m²

KANCELARIE

7,28m²

807

CHODBA

8,22m²

SKOBORSTEV
813

STRECHA

812

814
KAN.

815
KAN.

816
SKOBORSTEV
CHODBA
810

819

820

KAN

821
KAN

822
KAN

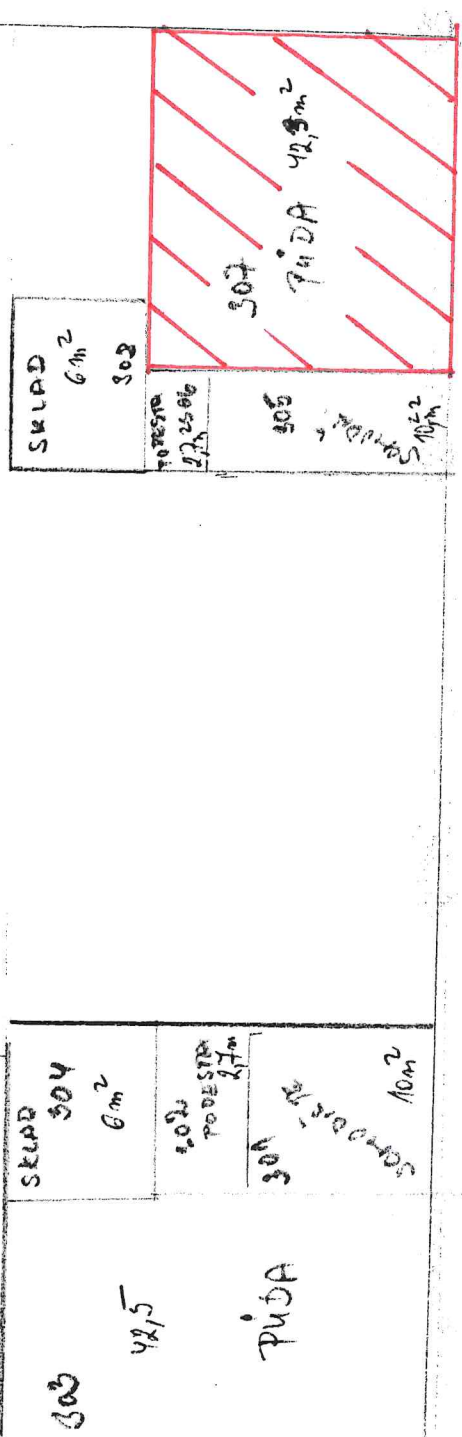
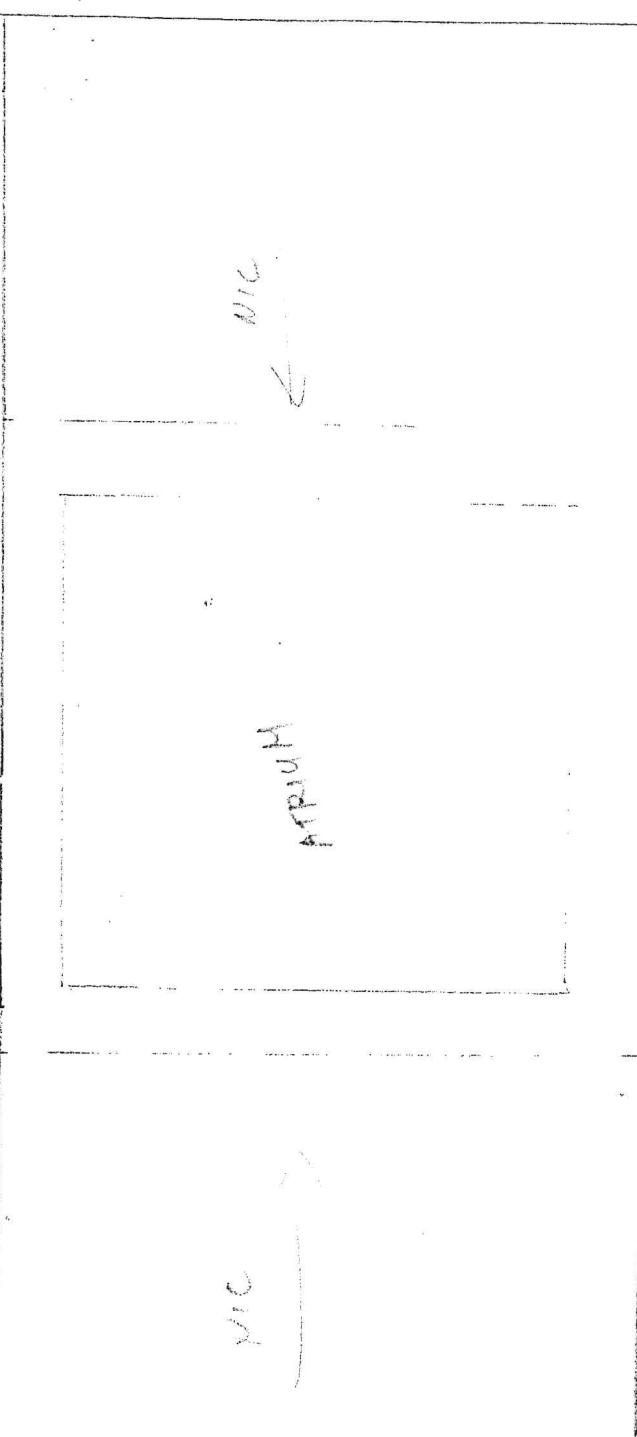
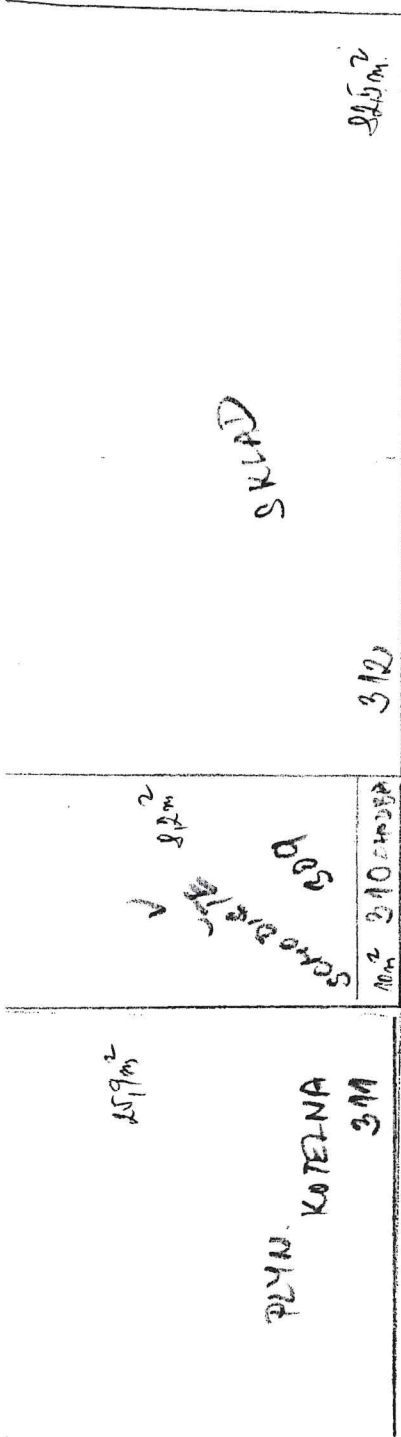
823
KAN

824

7,6m²

A. PATRO

RB



PODKRDOVI

RB