



**Státní
veterinární
správa**

**Krajská veterinární správa
Státní veterinární správy
pro Středočeský kraj**

Černoletská 1929, 256 38 Benešov
T: +420 317 742 033

Doručovací adresa:
Státní veterinární správa
Slezská 100/7, 120 00 Praha 2
El. adresa podatelny: epodatelna@svscr.cz
ID datové schránky: d2vairv



Č. j.: SVS/2026/083887
Vyřizuje: Iva Pokorná

V Benešově dne 18.05.2026

Nabídka dočasně nepotřebných nebytových prostor k pronájmu

V souladu se zákonem č. 219/2000 SB., o majetku České republiky a jejím vystupování v právních vztazích, ve znění pozdějších předpisů a vyhláškou č. 62/2001 Sb. o hospodaření organizačních složek státu a státních organizací s majetkem státu, ve znění pozdějších předpisů, nabízí Státní veterinární správa níže uvedený dočasně nepotřebný majetek ve vlastnictví České republiky, s nímž je příslušná hospodařit Státní veterinární správa (dále jen majetek), který je k dispozici u Krajské veterinární správy Státní veterinární správy pro Středočeský kraj právníckým a fyzickým osobám k pronájmu.

Nebytové prostory – místnost v podkroví, Žižkova 489, 261 01 Příbram,

Nemovitost je zapsána v katastru nemovitostí ČR Katastrálního úřadu pro Středočeský kraj, Katastrální pracoviště Příbram, LV č. 4689, obec Příbram, katastrální území Příbram, ve které nabízíme následující volné nebytové prostory:

- prostor místnosti nacházející se v podkroví budovy, místnost č.312 o výměře 82,80 m² a ostatní společné prostory (chodba, schodiště) o výměře 6,60 m².

Výběrové kritérium: nejvyšší nabídnutá cena.

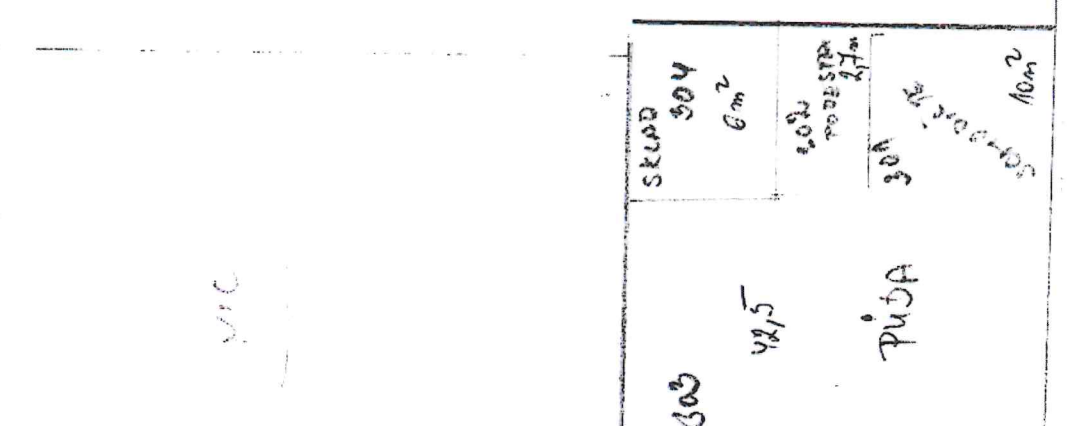
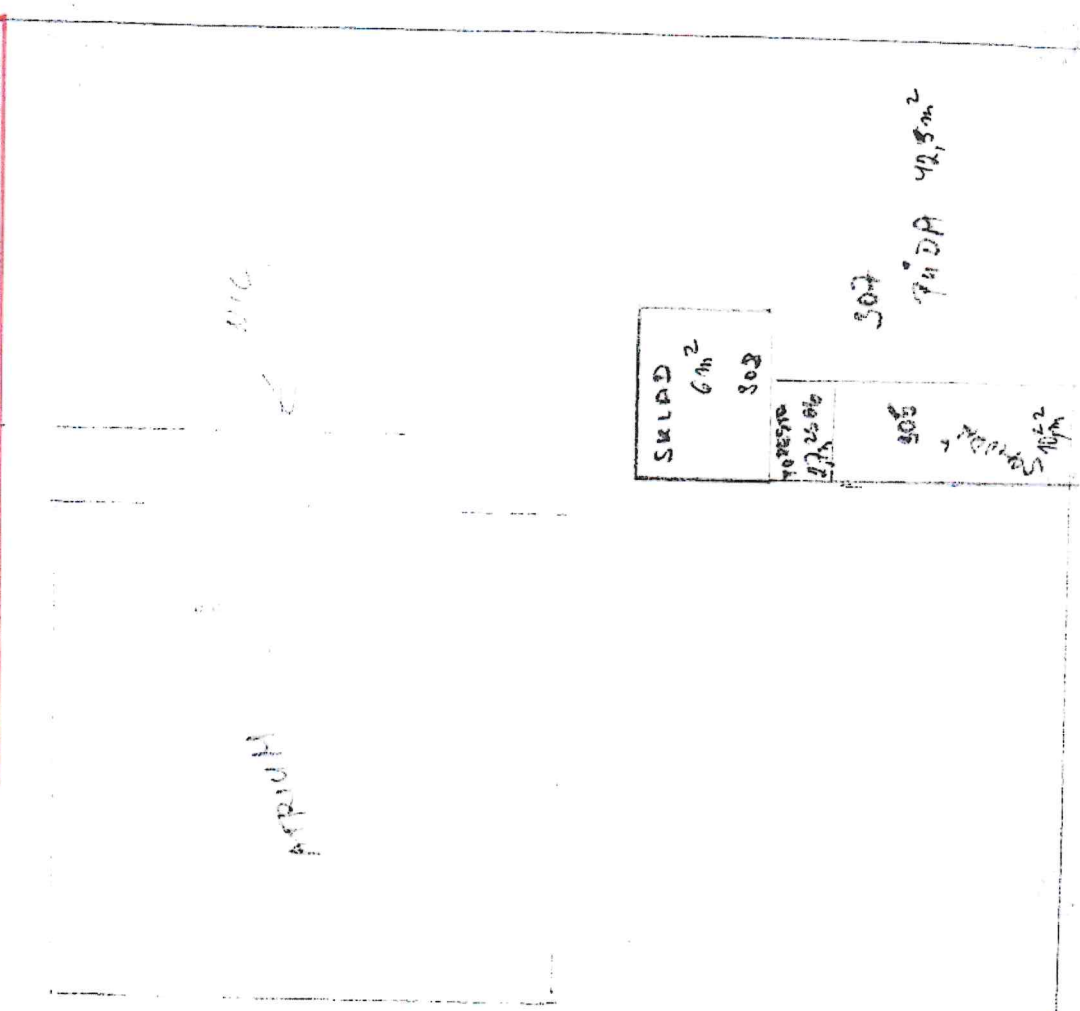
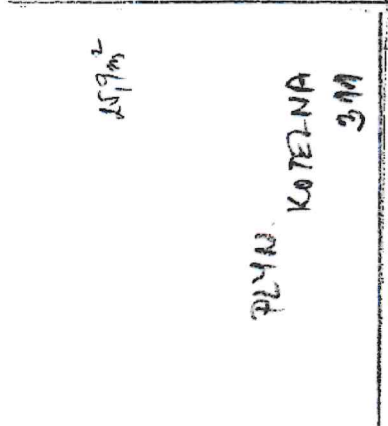
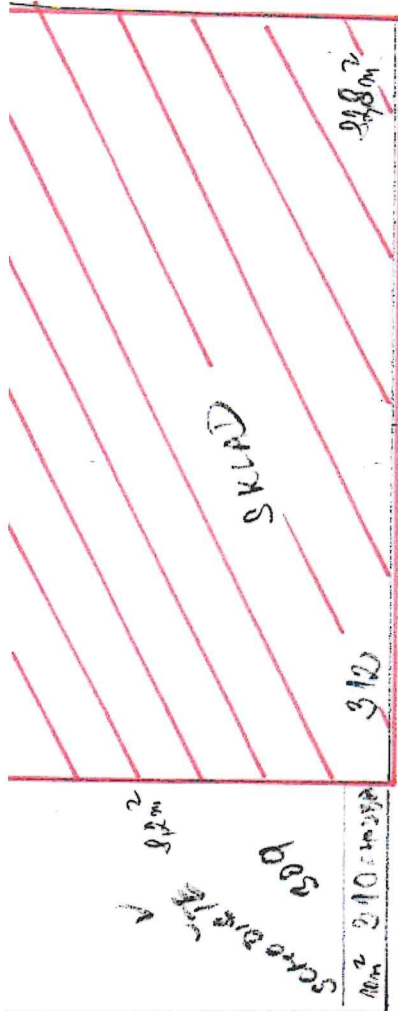
Minimální nabídková cena: 65,- Kč/m²/měsíc.

Prohlídka prostor je možná po předchozí domluvě v pracovní dny mezi 9-15 hodinou.
Kontaktní osoba: M. Bálková, tel. 318 626 692

Nabídky mohou zájemci zasílat písemně na adresu: Krajská veterinární správa Státní veterinární správy pro Středočeský kraj, Černoletská 1929, 256 38 Benešov nebo elektronicky na adresu elektronické podatelny: epodatelna@svscr.cz, případně do datové schránky: d2vairv. Obálku je nutné označit: „NEOTEVÍRAT – výběrové řízení na pronájem prostor v Příbrami“.

Termín odevzdání nabídek: 13. 9. 2026.

MVDr. Otto Vraný
ředitel Krajské veterinární správy
Státní veterinární správy pro Středočeský kraj
podepsáno elektronicky



SKLAD c. 312
82,8 m²

PODKROVI

RB