



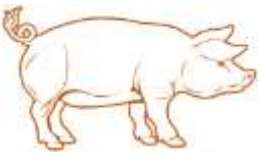
Ministero della Salute

ASF in Italy

**Directorate General for Animal
Health and veterinary medicinal
products**

CVO – Dr. Pierdavide Lecchini





Zoning according to Reg. 605/2021

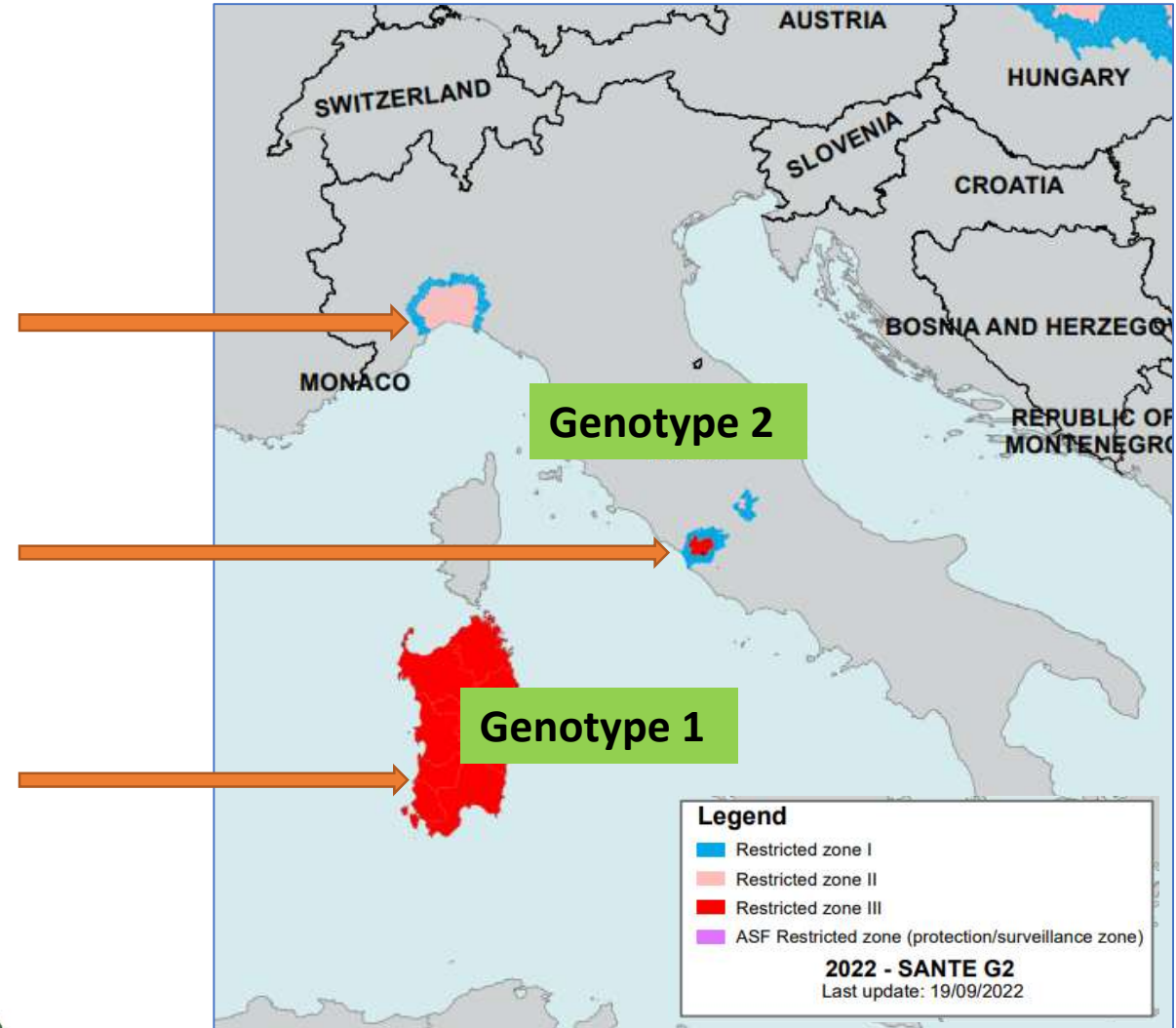


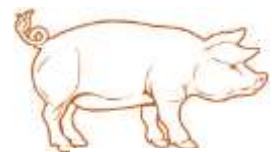
☐ Genotype 2

- Piedmont and Liguria (January 2022): Zone I and II;
- Lazio (May 2022):
 - Rome: Zone I and III;
 - Rieti: Zone I and II.

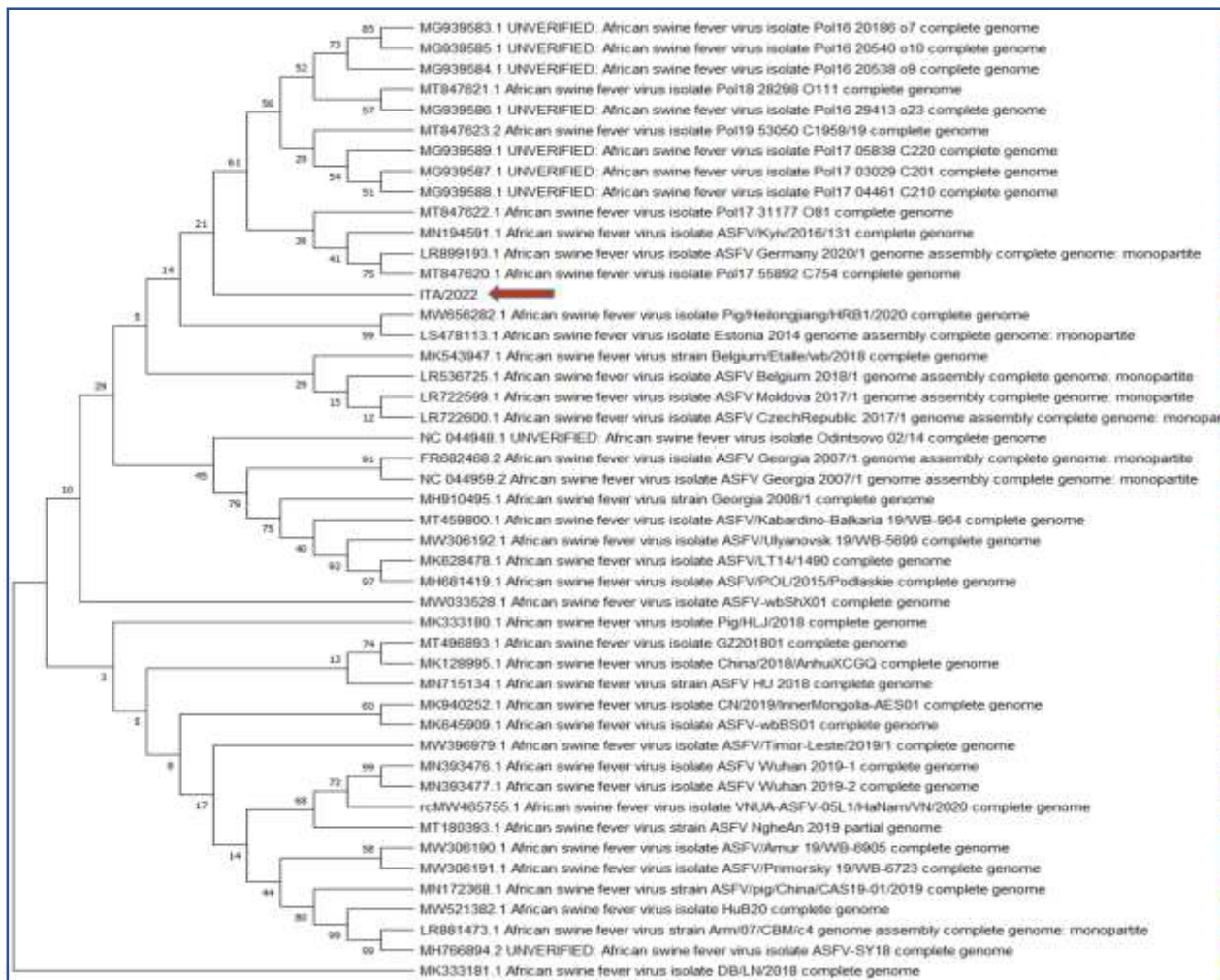
☐ Genotype 1

- Sardinia(1978): Zone III





ASF Virus sequenced in Italy

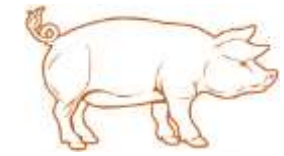


The Genotype 2 viruses circulating in Italy do not show peculiar sequence differences able to define the origin but the two clusters show some little sequence variation demonstrating that in Piemonte and Lazio we are in two different incursion of ASF virus.

Europa

Asia





National surveillance plan in Italy since 2020

Due to the spread of ASF in the last years Italy has developed the National surveillance and prevention plan for ASF since 2020 with following key points:

1. Passive surveillance in wild boar population: any wild boar carcass found (even road accident) must be reported to the veterinary authorities for sampling;
2. Passive surveillance in pig farms: any suspicious animal/carcass (clinical symptoms, anatomopathological lesions, mortality rate increased of 30%) has to be tested for ASF. In addition, in the pig holdings keeping less than 50 heads at least two pigs died each week have to be tested for ASF.
3. Numerical control of the wild boar population: “Guidelines for the elaboration of regional plans for the management of wild boars” has been drawn up by the Ministry of Health in agreement with the Ministry of Agriculture and the Ministry of Environment.
4. Verification of the level of implementation of biosecurity measures: on all the categories (commercial, backyard and free range pigs holdings).
5. Awareness campaign: training to all the stakeholders (hunters, farmers, vets, but also common citizen, tourists and travelers) to inform on the risk of introduction on ASF and increase surveillance and reporting.



ASF information campaign - storymap



Sistema Informativo Veterinario

Ministero della Salute

BENVENUTI nel Portale del Sistema Informativo Veterinario. L'Help Desk osserva il seguente orario di servizio: dal Lunedì al

800-082280 0861-315500

Richiedi l'account

Non ricordo le mie credenziali

ACCEDI all'Area riservata

Carta Nazionale dei Servizi

Software per Carta Nazionale dei Servizi

Richiesta Abilitazione

Richiesta account per accesso a VETINFO

Richiesta account delegato impresa export

Interrogazioni

Bovini Equini Suini

Modello 4

Presentazione

Il portale dei Sistemi Informativi Veterinari nasce, per volere del Ministero della Salute, con lo scopo di raccogliere e presentare i dati, sanitari e non, utili al governo del sistema nazionale della Sanità Animale e Sicurezza Alimentare, con particolare attenzione alla definizione dei rischi sanitari lungo l'intera catena produttiva, dalla produzione degli alimenti per gli animali sino alla messa in commercio degli alimenti per il consumo umano.

Esso fornisce una serie di servizi pubblici quali news, riferimenti alla normativa vigente, informazioni di interesse, dati statistici e collegamenti ad altri siti nazionali ed internazionali coerenti con l'area.

Il portale costituisce, inoltre, il punto di accesso unico per i soggetti istituzionali, le aziende e gli operatori del settore, che lo alimentano e lo utilizzano a vario titolo mediante le specifiche funzionalità dei diversi sottosistemi che ad esso afferiscono.

A tal proposito di recente è stato reso disponibile l'accesso tramite lo **SPID**, il Sistema Pubblico di Identità Digitale, soluzione che permette di accedere a tutti i servizi online della Pubblica Amministrazione con un'unica Identità Digitale (username e password) utilizzabile da computer, tablet e smartphone.

sp:d

PESTE SUINA AFRICA

Boletino Epidemiologico Nazionale

VIDEO TUTOR

APP PER LA COMPILAZIONE DEL MODELLO 4 INFORMATIZZATO

<https://www.vetinfo.it/>

Ministero della Salute Peste Suina Africana

Peste Suina Africana

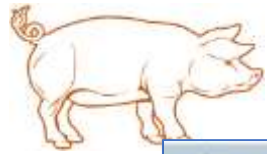
Boletino epidemiologico nazionale

Situazione Epidemiologica

La peste suina africana (**PSA**) è una malattia **virale** infettiva che colpisce sia i suini domestici che quelli selvatici. Attualmente non esistono vaccini, e la mortalità può raggiungere il 100% degli animali colpiti da questo virus, caratterizzato da un'elevata resistenza nell'ambiente e da un'alta contagiosità.

Anche se non trasmissibile all'uomo, e quindi non rappresenta alcun pericolo per la salute dei cittadini, la PSA può avere **conseguenze gravi** sia a livello economico che sociale, incidendo sulla redditività degli allevamenti e condizionando pesantemente le movimentazioni

ASF information campaign – Ministry website



Ministero della Salute

Cerca per sito

Home / Tutti e professioni / Animali / Sanità animale / Malattie animali / Principali malattie animali / Peste suina africana / Raccomandazioni

Peste suina africana

Raccomandazioni

Chiunque provenga da aree in cui la malattia è presente può rappresentare un veicolo inconsapevole di trasmissione del virus agli animali. Informarsi sui canali ufficiali sulla diffusione della malattia.

Anche i cinghiali, liberi di avvicinarsi alle zone antropizzate, ormai rappresentano uno dei mezzi di diffusione del virus, qualora entrino in contatto con allevamenti che non rispettano le norme di biosicurezza o con rifiuti alimentari abbandonati o con lavoratori del settore domestico.

È indispensabile adottare una serie di comportamenti corretti e di precauzioni per prevenire la diffusione della malattia.

Per tutti

- Non portare in Italia, dalle zone infette comunitarie, prodotti a base di carne suina o di cinghiale, quali, ad esempio, carne fresca e carni surgelate, salicce, prosciutti, lardo, che non siano etichettati con bollo sanitario ovale
- Smettere i rifiuti alimentari, di qualunque tipologia, in contenitori idonei e chiusi e non somministrarli per nessuna ragione ai suini domestici o ai cinghiali
- Non lasciare rifiuti alimentari in aree accessibili ai cinghiali
- Informare tempestivamente i servizi veterinari del ritrovamento di una carcassa di cinghiale

Per i cacciatori

- Pulire e disinfettare le attrezzature, i vestiti, i veicoli e i trofei prima di lasciare l'area di caccia; evitare che i cinghiali abbattuti solo nelle strutture designate; evitare i contatti con maiali domestici dopo aver cacciato

Per gli allevatori

- Rispettare le norme di biosicurezza, in particolare il cambio di abbigliamento e calzature quando si entra o si lascia l'allevamento e scongiurare i contatti anche indiretti con cinghiali o maiali di altri allevamenti; notificare tempestivamente ai servizi veterinari sintomi riferibili alla PSA e episodi di mortalità anomala

Materiale informativo

Il ministero della Salute ha favorito la divulgazione del video realizzato da EFSA, Autorità europea per la sicurezza alimentare, e dall'OIE, Organizzazione mondiale della sanità animale per sostenere e diffondere comportamenti corretti e giuste precauzioni da adottare.

Nell'ottica di prevenzione della malattia e sensibilizzazione degli attori coinvolti il ministero ha, inoltre, prodotto materiale informativo chiaro, multilingue e di rapida consultazione

- Peste suina, come smaltire i residui di carne
- Peste suina, informazioni per categoria

Condividi

Peste suina africana

Malattia

Dati epidemiologici nazionali e internazionali

Piani di eradicazione e Azioni di controllo

Raccomandazioni

Tag associati a questa pagina

- Animali
- Malattie degli animali

ALLERTA PESTE SUINA AFRICANA

ATTENZIONE! **IT**

La Peste Suina Africana, malattia virale altamente contagiosa, è diffusa in Europa e attualmente rappresenta una minaccia per milioni di suini domestici e di cinghiali. Tale malattia, non pericolosa per l'uomo, può essere trasmessa attraverso gli alimenti agli animali sani. Assicuratevi di gettare gli avanzi degli alimenti in appositi contenitori per rifiuti chiusi!

WARNING! **EN**

Highly contagious African Swine Fever has been spreading through Europe and is now a threat for millions of domestic pigs and wild boar. This disease, which is not dangerous for humans, can be transmitted by food. Please make sure that all leftover food is put in sealed waste containers!

ATTENTION! **FR**

La peste porcine africaine, maladie virale très contagieuse, circule activement dans certains pays européens; c'est une menace pour des millions de porcs domestiques et de sangliers sauvages. Cette maladie, non contagieuse pour les humains, peut être transmise par la nourriture. Assurez-vous de bien jeter vos restes de repas dans des poubelles prévues à cet effet et fermées.

WARNING! **DE**

Hoch ansteckende afrikanische Schweinefieber ist gewesene Verbreitung in Europa und ist jetzt eine Bedrohung für Millionen von Haus Schweinen und Wildtieren Eber. Diese Krankheit, die nicht gefährlich ist für Menschen, kann durch Nahrung übertragen werden. Bitte Stellen Sie sicher, dass alle Essensreste hineingelegt werden verschlossene Abfallbehälter!

UWAGA! **PL**

Na terenie Europy rozprzestrzenia się w stopniu zakaźna choroba – afrykański świń – stanowiąc zagrożenie dla milionów hodowlanej trzody chlewnej oraz pogłowia dzikiej. Ta niebezpieczna choroba może być przenoszona także przez człowieka. Prosimy wyrzucić reszki wyjątkowo do zamkniętych pojemników i odpady!

ATTENZIONE

Milioni di maiali e cinghiali sono minacciati dalla Peste Suina Africana nei Paesi dell'Unione europea e nei Paesi terzi vicini. Gli avanzi degli alimenti smaltiscili solo in contenitori chiusi.

SEI TURISTA?

NON portare con te carni e salumi di suino non certificati e smaltisci gli avanzi degli alimenti in contenitori chiusi.

SEI ESCURSIONISTA?

Se avvisti una carcassa di cinghiale avvisa subito l'Azienda Sanitaria Locale, i Carabinieri Forestali, le Forze dell'ordine.

SEI CACCIATORE?

NON portare carcasse di cinghiale. Informati sull'esistenza delle zone a rischio e adotta le misure igienico sanitarie per scarpe, vestiti, attrezzature, mezzi di trasporto.

SEI TRASPORTATORE?

Trasporti animali? Disinfetta il tuo camion prima di ogni carico. In ogni caso, durante gli spostamenti, non lasciare avanzi di cibo in luoghi aperti.

SEI ALLEVATORE?

Se allevi in particolare suini, applica le misure di biosicurezza, evita il contatto con gli animali selvatici o con altri suini.

SEI VETERINARIO?

PESTE SUINA AFRICANA

UCIDE I SUINI

PREVENIAMO INSIEME LA TRASMISSIONE DELLA MALATTIA

CHE COSA È? È una malattia virale che colpisce suini domestici e cinghiali.

COLPISCE L'UOMO? No. È però responsabile di enormi conseguenze economiche dovute ai costi di eradicazione, blocco delle esportazioni di prodotti italiani di eccellenza come il prosciutto di Parma o il San Daniele.

COME SI TRASMETTE? Si trasmette da animale malato ad animale sano, oppure da materiali contaminati (rifiuti di carne, scarpe o vestiti sporchi, attrezzi zootecnici ecc.).

COME SI PREVIENE? Non esiste il vaccino contro la malattia. L'unica prevenzione efficace è evitare i comportamenti a rischio di diffusione ed aumentare il livello di biosicurezza degli allevamenti suinicoli.

Le vie di contagio:

- ALLEVATORI
- CACCIATORI
- VIAGGIATORI
- VETERINARI

Avete tutti un ruolo fondamentale nella prevenzione della diffusione della Peste Suina Africana.

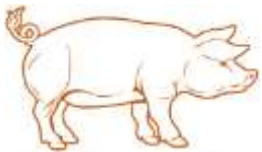
Aggravate al Servizio Veterinario delle ASL il ritrovamento di carcasse di cinghiale anche se la decomposizione e in caso di incidente stradale.

Non abbandonate rifiuti alimentari nell'ambiente.

Non avvicinatevi ai suini selvatici.

Consultare sempre gli ASL prima e dopo l'entrata nelle stalle dei suini.

<https://www.salute.gov.it/portale/sanitaAnimale/dettaglioContenutiSanitaAnimale.jsp?lingua=italiano&id=208&tab=4>



Specific dashboard for ASF data



Emergenza PSA

Piano: SORVEGLIANZA DELLA P... 4
 Regione: ...
 Tipo Esito (SINVSA): Conforme, Non conforme 2
 Intervallo data: 1/1/2020 - 23/9/2022

Prelievi PSA

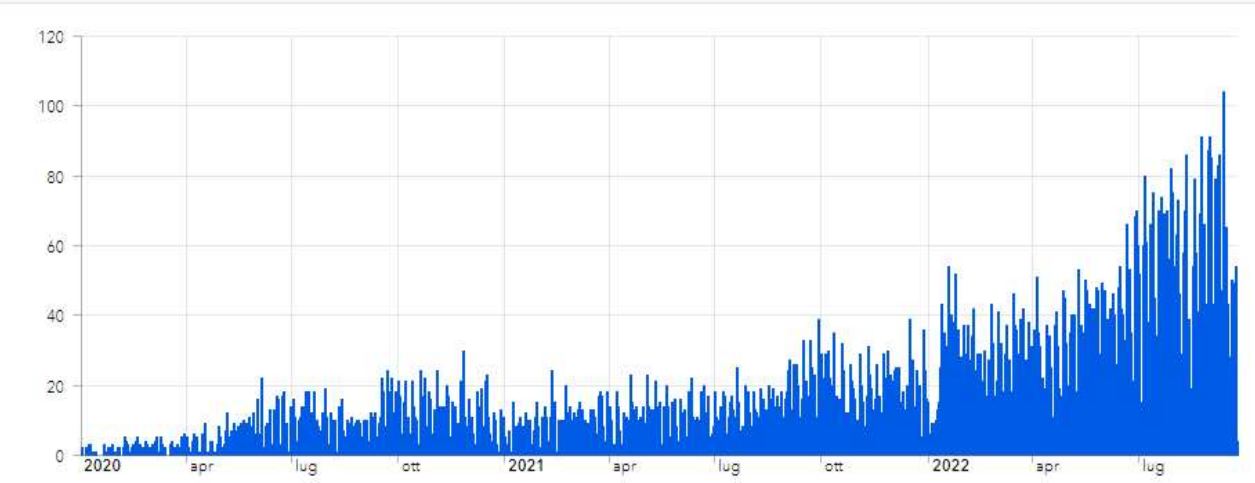
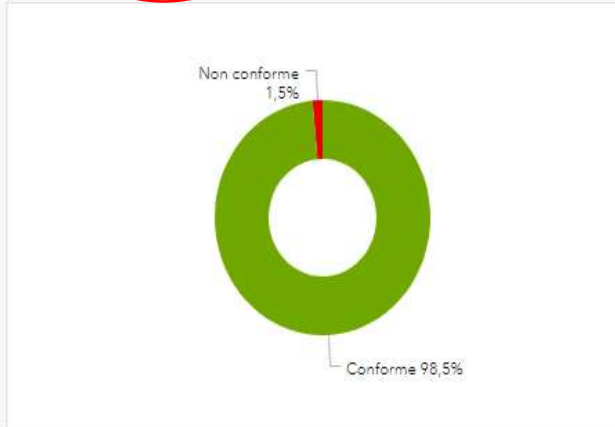
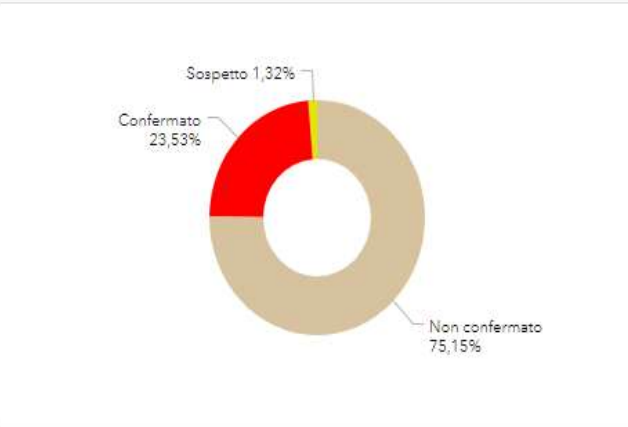
Classificazione Prelievi

- ▲ Selvatico non conforme
- Domestico non conforme
- ▲ Selvatico conforme
- Domestico conforme
- ▲ Selvatico non esaminato
- Domestico non esaminato
- ▲ Selvatico analisi in corso
- Domestico analisi in corso



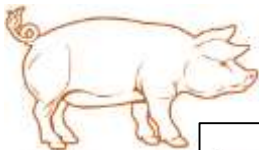
Focolai Confermati
 231 Selvatici, 1 Domestici

Prelievi
 10468 Selvatici, 5115 Domestici



NUM. SCHEDA	PIANO	REGIONE	PROVINCIA	COMUNE	LUOGO PRELIE...	DATA PRELIEVO	ESITO (SINVSA)
2022048859C	SORVEGLIANZA...	PIEMONTE	TORINO	PANCALIERI	ALLEVAMENTO ...	21/9/2022	CONFORME
2022048866C	SORVEGLIANZA...	LIGURIA	GENOVA	RAPALLO	RITROVAMENT...	21/9/2022	CONFORME
2022048888C	SORVEGLIANZA...	LAZIO	ROMA	ROMA	ABBATTUTI/CA...	21/9/2022	CONFORME
2022048869C	SORVEGLIANZA...	LAZIO	ROMA	ROMA	ABBATTUTI/CA...	21/9/2022	CONFORME
2022048878C	SORVEGLIANZA...	LAZIO	ROMA	ROMA	ABBATTUTI/CA...	21/9/2022	CONFORME
2022048907C	SORVEGLIANZA...	LAZIO	ROMA	ROMA	ABBATTUTI/CA...	21/9/2022	CONFORME
2022048902C	SORVEGLIANZA...	LAZIO	ROMA	ROMA	ABBATTUTI/CA...	21/9/2022	CONFORME
2022048893C	SORVEGLIANZA...	LAZIO	ROMA	ROMA	ABBATTUTI/CA...	21/9/2022	CONFORME

Emergency manual for ASF in wild boars



MANUALE OPERATIVO PESTI SUINE

Rev. n. 2 del 21 Aprile 2021

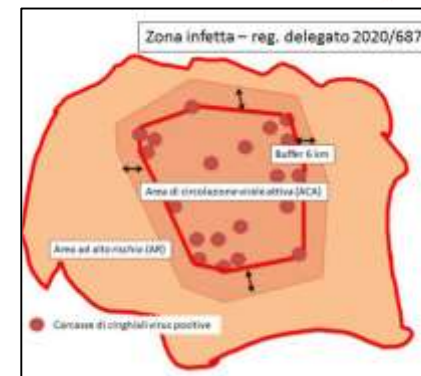
Manuale delle emergenze da Peste Suina Africana in popolazioni di suini selvatici

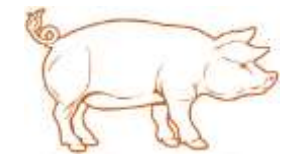


MANUALE OPERATIVO PESTI SUINE

Rev. n. 2 del 21 Aprile 2021

TABELLA DEGLI ACRONIMI.....	4
1. INTRODUZIONE.....	5
2. DEFINIZIONE CASO SOSPETTO PSA NEI CINGHIALI	7
3. ADEMPIMENTI.....	8
4. COMPITI UNITA' DI CRISI	10
4.1. UNITA' di CRISI CENTRALE (UCC).....	10
4.2. UNITA' di CRISI REGIONALE (UCR).....	10
4.3. UNITA' di CRISI LOCALE.....	10
5. BASI TECNICHE PER LA GESTIONE DI PSA NEL CINGHIALE	12
5.1 EPIDEMIOLOGIA DELLA MALATTIA	12
5.2 RESISTENZA	12
5.3 RISCHIO DI INTRODUZIONE	12
5.4 CICLI EPIDEMIOLOGICI	12
5.5 EVOLUZIONE DELL'INFEZIONE NEL CINGHIALE.....	13
6. SORVEGLIANZA PASSIVA IN AREA INDENNE DA PSA NEI SUINI SELVATICI	15
7. PROCEDURE DA ADOTTARE A SEGUITO DELLA SEGNALAZIONE DI UN CASO SOSPETTO DI PSA IN UN CINGHIALE	17
7.1 TRASPORTO DEI CAMPIONI	18
7.2 GESTIONE DELLA CARCASSA.....	19
8. MISURE DA ADOTTARE A SEGUITO DELLA CONFERMA DI PSA NEL CINGHIALE	20
8.1 Misure da applicare nella ZONA INFETTA	21
8.2 GESTIONE CARCASSE	22
8.3 Misure da applicare nella ZONA DI SORVEGLIANZA	25
8.4 GESTIONE CARCASSE ED ANIMALI ABBATTUTI.....	25
8.5 RECINZIONI	25
8.6 GESTIONE CARCASSE ED ANIMALI ABBATTUTI ALL'ESTERNO DELLA ZONA DI SORVEGLIANZA	26
9. FOCUS.....	27
10. ESTINZIONE DELLE MISURE LEGATE ALLA PRESENZA DI INFEZIONE DA PSA E RIACQUISIZIONE DELLO STATO DI INDENNITÀ.....	28





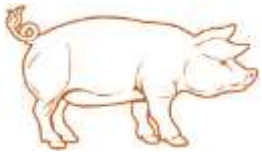
From the 1° case detection on the 7° January...



The measures taken immediately after the 1st case according to Reg. 2021/605, Reg. 2020/687, Prevention and surveillance National Plan, Manual of ASF emergency in wild population:

- Institution of Central Crisis Unit;
- Ministerial Provision 11/01/2022: Establishment of the enlarged Infected Area
- Order of Ministry of Health in agreement with Ministry of Agriculture, Food and Forestry policies 13/01/2022: Prohibition of hunting and other activities in the infected area;
- Regional orders (neighboring the infected area - Emilia Romagna and Lombardia): Prohibition of hunting and other activities in neighboring areas;
- Ministerial provision 18/01/2022 with measures for control and prevention of ASF
- Decree Law n. 9/2022: Urgent measures to stop the spread of ASF: Regions have to adopt a surveillance and eradication plan against ASF both for domestic and wild animals based on the National plan and the Manual of ASF Emergency in wild boars population, after the scientific opinion of the National Reference Laboratory of ASF and the Italian Institute for Environmental Protection and Research (ISPRA)
- Identification of an Extraordinary Commissioner for the implementation and coordination of measures to contain and contrast the spread of ASF





Ministerial provision 18 January 2022



Infected zone

- Hunting and other outdoor activities prohibition
- Active wild boars carcasses searching starting from borders
- Management and disposal of carcasses
- Pig farm census
- Depopulation of at-risk farms, included industrial farms and backyard farms, in the infected area and 6 months stop of reproduction and restocking
- Stop of live pigs, pig meat products and ABPs movements
- Virological test in pigs found dead (art. 9, paragraph 1, Delegated Regulation (EU) 2020/689)

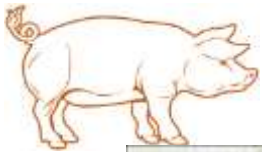
Neighbouring zones (10 km)

- Enhancement of passive surveillance
- Virological test in pigs found dead
- Regulation of hunting and outdoor activities
- Census of pig farms and immediate update of National Database
- Enhancement of biosecurity measures (Annex II Implementation Regulation (EU) 2021/605), and checks starting from semi-wild farms by specific checklist filled out in ClassyFarm system
- Prohibition of movement of wild boars caught in protected areas and other wildlife establishments other than that aimed at slaughtering;
- Enhancement of checks on pigs

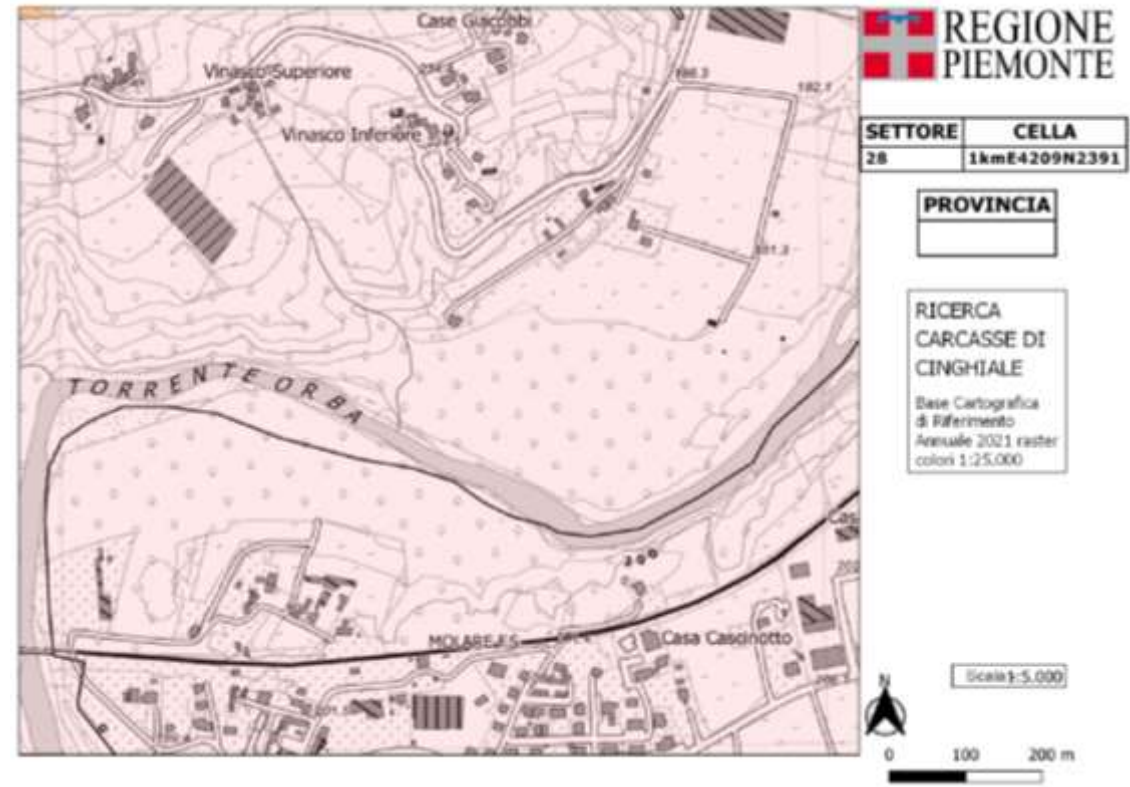
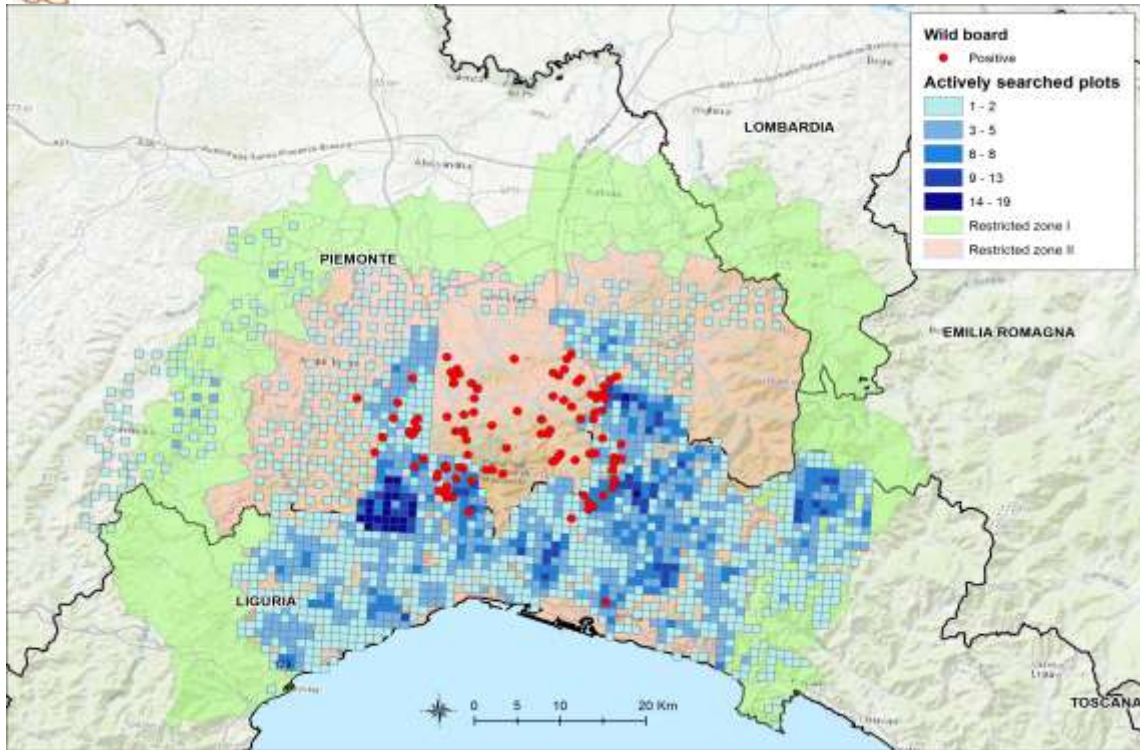
Other regions

- Census of pig farms and immediate update of National Database
- Prohibition of movement of wild boars caught in protected areas and other wildlife establishments
- Enhancement of biosecurity measures at pig farms
- Checks of biosecurity measures, starting from semi-wild farms
- Obligation of fences in semi-wild farms and individual identification of all breeders present there



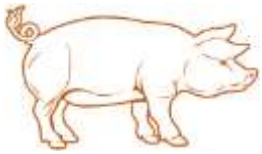


Active search of carcasses



Using the EEA reference grid the restricted areas has been divided into cells of 1km². Each cell is controlled by a group of people that report to the region. The Region collect all the reports and send a comulative repor every 2 weeks to the Ministry that elaborate the data.

	Days of active searching of carcasses	Active searching (media per day)	Km (media per days)
<i>Piemonte</i>	87	1044 (12)	1044 (12)
<i>Liguria</i>	116	1516 (13)	4683 (40)
<i>Emilia-Romagna</i>	29	205 (7)	739 (25)
<i>Lombardia</i>	46	303 (7)	571 (12)
<i>Toscana</i>	4	91 (22)	150 (37)



Ministerial decree 28° June 2022: «Biosecurity requirements for pig establishments»

MINISTERO DELLA SALUTE
DECRETO 28 giugno 2022.
Requisiti di biosicurezza degli stabilimenti che detengono suini.

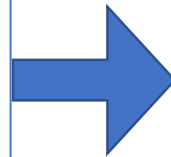
IL MINISTRO DELLA SALUTE

DI CONCERTO CON

IL MINISTRO DELLE POLITICHE AGRICOLE
ALIMENTARI E FORESTALI

E

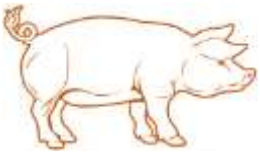
IL MINISTRO
DELLA TRANSIZIONE ECOLOGICA



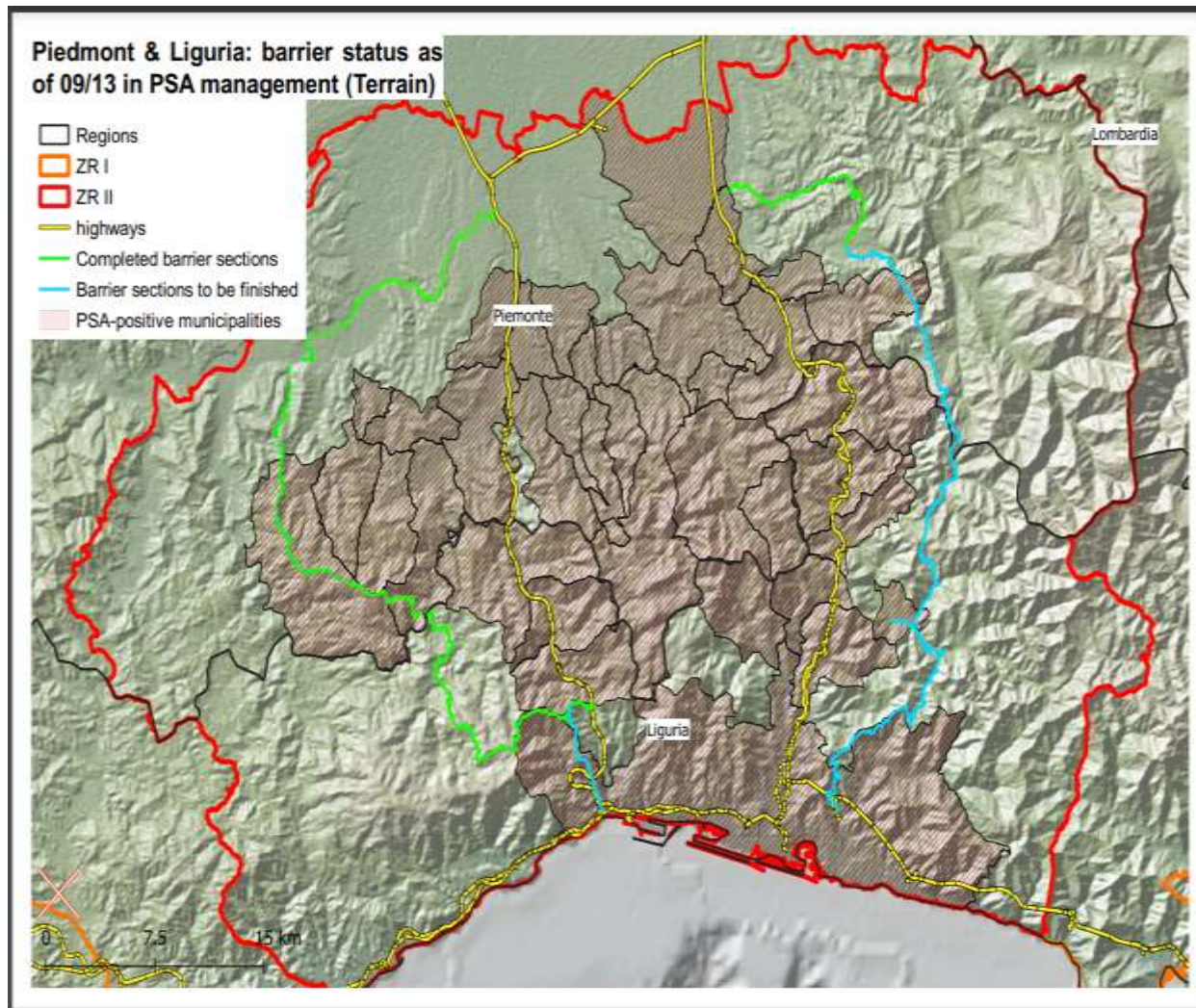
Law Decree n. 9, containing "Urgent measures to stop the spread of African swine fever (ASF)": Article 1, paragraph 7 preparation of a decree by the Minister of Health, in agreement with the Ministers of agricultural, food and forestry policies and of the ecological transition, in which the technical parameters of biosecurity are established for pig farms by type of production and farming methods.

- Art.1 - Purpose and scope of application
- Art. 2 - Definitions
- Art. 3 - General aspects concerning biosecurity measures
- Art. 4 - Company checks
- Art. 5 - Cleaning and disinfection
- Art. 6 - Information system
- Article 7 - Financial invariance clause
- Art. 8 - Transitional and final provisions
- Annex: Biosecurity requirements for farms (backyard, commercial housed and semi-wild both high and low capacity) and for transit establishment.



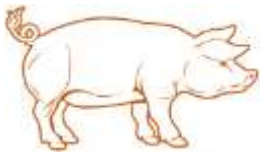


Fences status



- completed in the highest risk area (North-west and west): green colour on the map
- highways fences are reinforced: yellow colour on the map (most of the cases are inside the two highways)
- vandal acts
- increased price of the materials, the Government is allocating additional funds in order to complete the project.



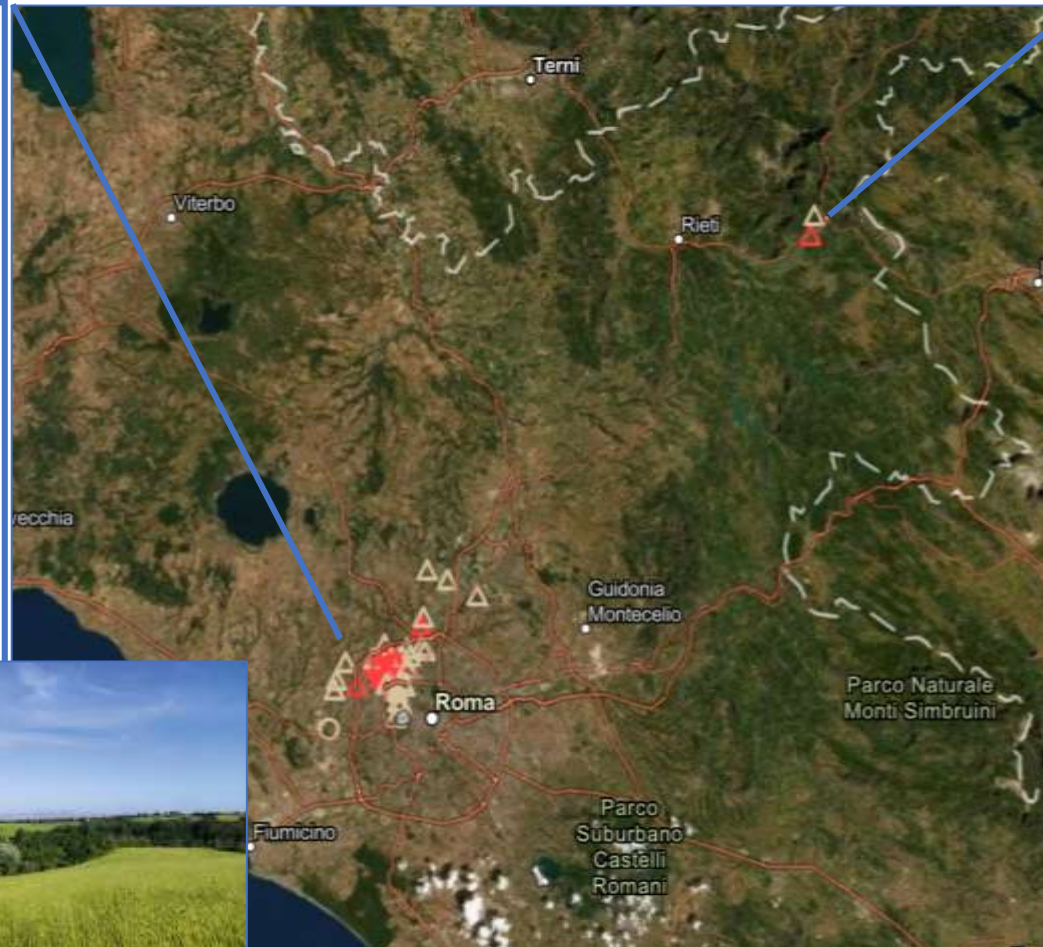
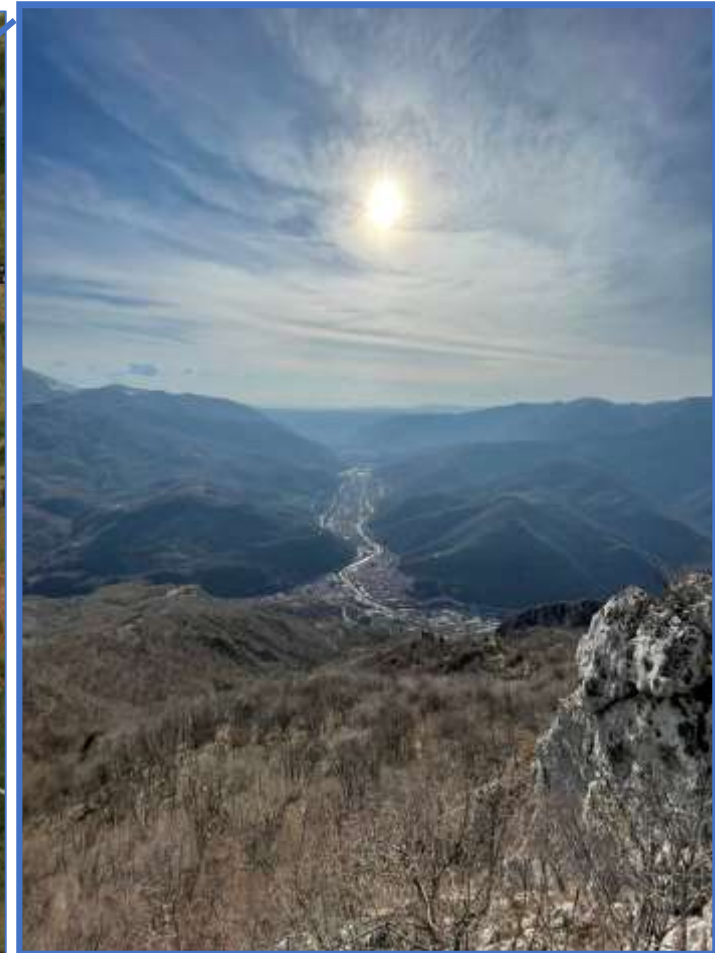


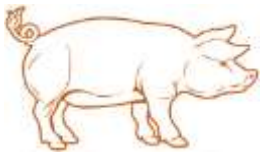
Changing scenario, ASF in Lazio

Rome



Rieti





Changing scenario, ASF in Rome

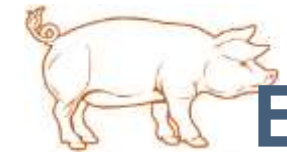


Example of protests and slowdowns in the application of the measures



Backyard farms of pigs held for purposes other than zootechnical uses and food production (minipig) apply measures only of identified biosecurities from the Directorial Decree prot. n. 12438 of 18 May 2022

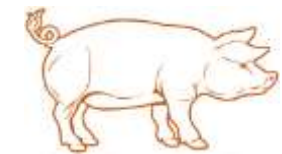




EUVET mission in Piedmont and Liguria regions

- Fencing: reinforcement of the highway fences (completed) and buffer fence (Completed in the highest risk area)
- Traps in the infected area
- Active search of carcasses
- Wild boar reduction plan outside the infected area
- Domestic pigs:
 - Increase passive surveillance possibly with all dead animals tested for ASF (hence including <20kg);
 - Increase biosecurity level strictly applying any prescribed measures (10 animals = 10000 animals)
 - When not possible consider slaughtering/culling and further compensation to avoid repopulation/restocking
 - Training of pig owners and keepers on biosecurity measures to be applied in pig farms;
 - Training of Veterinarians on ASF (Early detection, outbreak management and restocking procedures)





EUVET mission in Lazio



ROME

- close the gates of the motor Ring allowing the wild boar in and out movements;
- reducing the wild boar population in the neighboring free area;
- continue the passive surveillance outside motor ring;
- organize a trap system;
- perform active search of carcasses in the area of viral circulation (sample, test and remove carcasses)

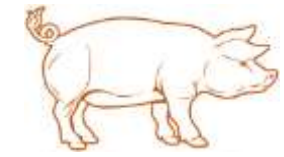
RIETI

- continue the active search of carcasses focusing in the most likely sites for carcass finds;
- arrange specific training for hunters on biosecurity measures to regulate the hunting;
- preventive slaughter not necessary but monitor and increase biosecurity measures in holdings promoting the immediate slaughter in farms with insufficient biosecurity levels.

BOTH AREAS

- facilitate the procedures for the culling of captured wild boars and the safe disposal of the carcasses;
- In neighboring free areas facilitate the marketing of the wild boar meat;
- genetic investigations on the carcasses to differentiate the population of origin of individual wild boars.





Conclusions and critical points

- In mountains areas difficulties in founding carcasses;
- Difficulties in applying measures in anthropized or touristic areas (trekking, outdoor activity, hunting)
- slowdown in the installation of fences, both for environmental characteristics and economic reasons (increase of the price of the material);
- Perform preventive slaughter in some commercial holdings;
- Vandal acts on some installed fences;
- Decreased collaboration of volunteers in active search of carcasses;
- Animal welfare activists.





Ministero della Salute



Thanks for your kind attention