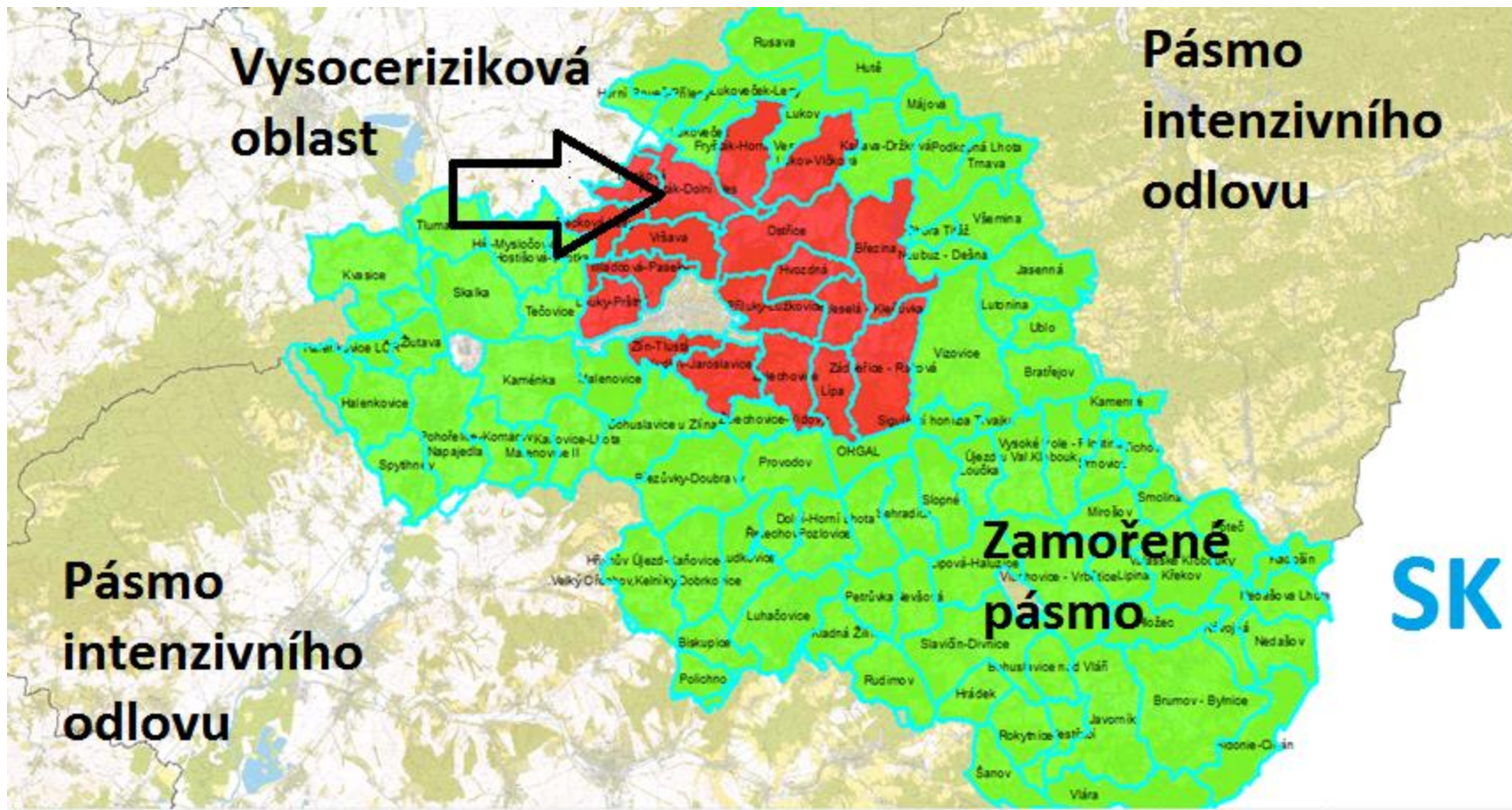




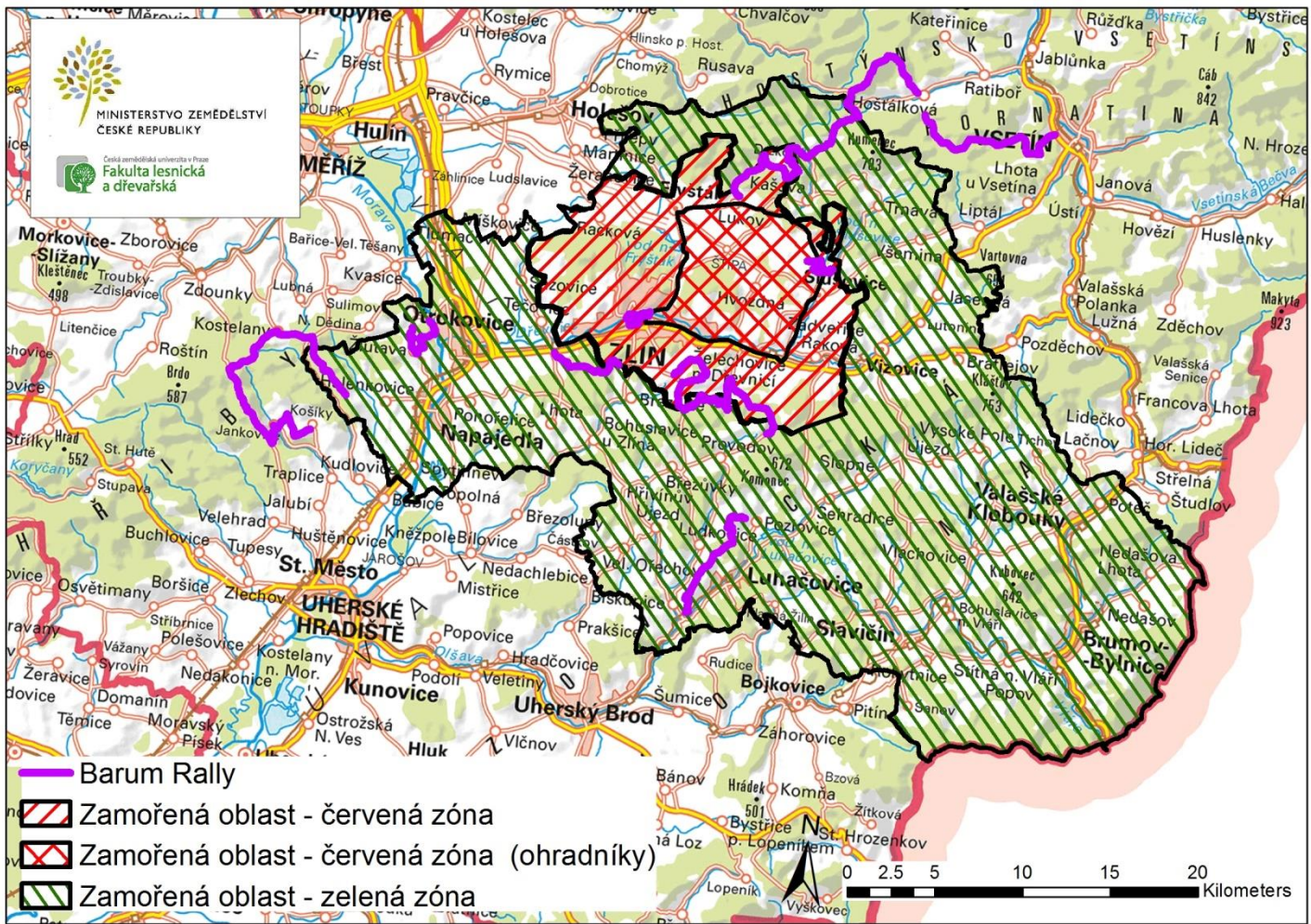
Státní
veterinární
správa

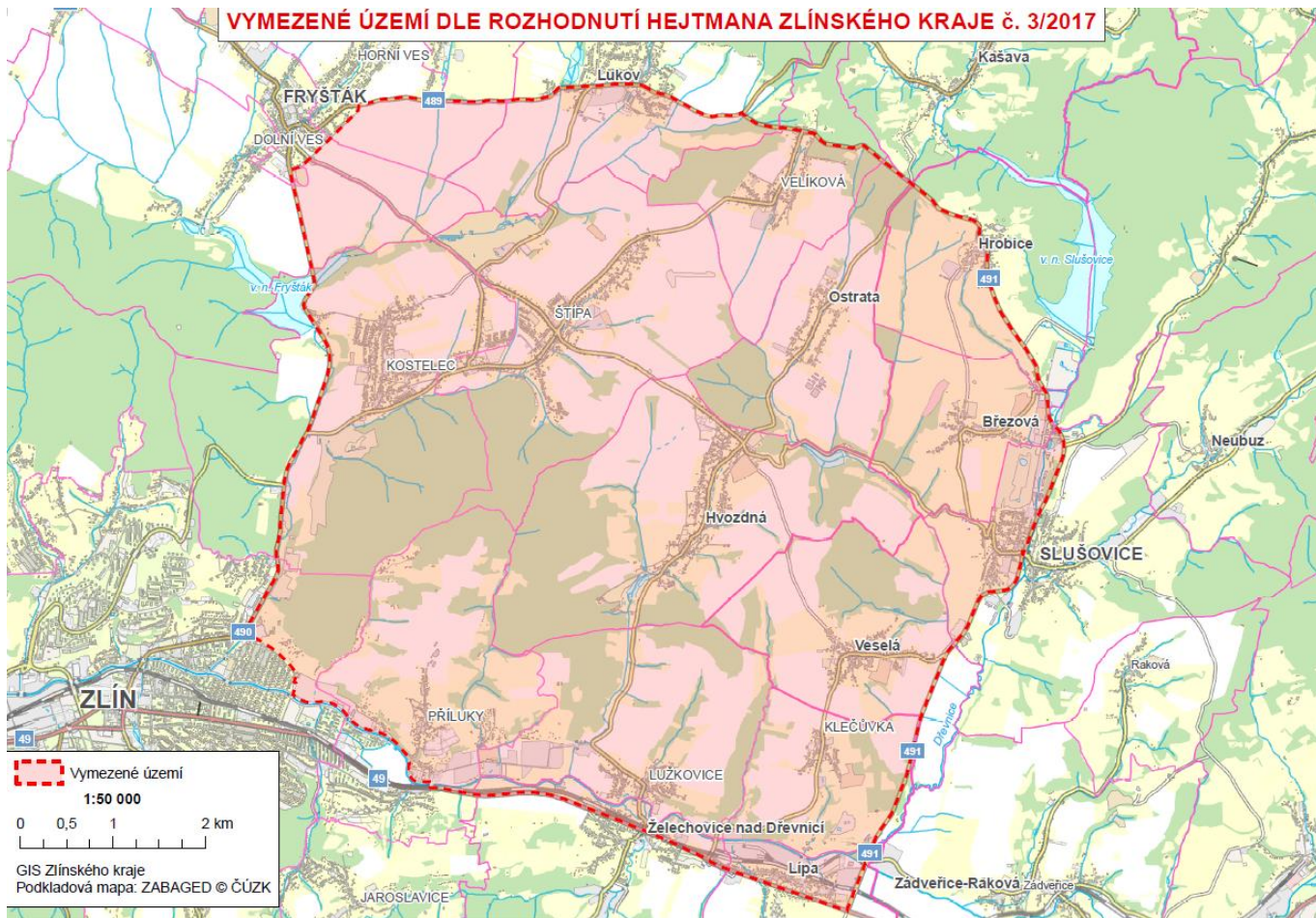
BIO-BEZPEČNOST při lovu prasete divokého v zamořené oblasti (červená vysoce riziková oblast)

Zlín 24. 8. 2017



K 20.8. 2017 nalezeno uhynulých 120 z toho 90 pozitivních, odhad stavu v červené zóně (100 km² = cca 300 ks prasat divokých)





20. 8. 2017: Odhad (IR kamera z vrtulníku PČR) počtu zbývajících živých prasat v zóně ohraničené pach. ohradníky **až 180 ks**

V ČERVENÉ ZÓNĚ VYMEZENÉ PACHOVÝM OHRADNÍKEM – úplný zákaz lovu zvěře s výjimkou ODCHYTU

MVO pro ODCHYT

POVOLENA / NAŘÍZENA

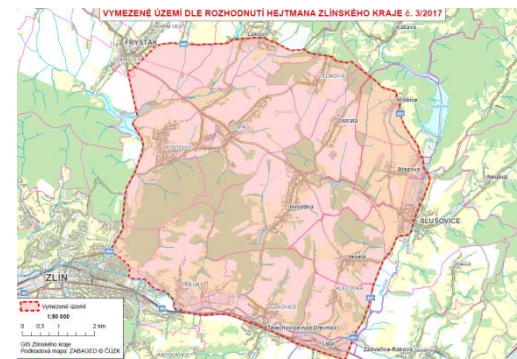
INDIVIDUÁLNĚ pro jednotlivé uživatele honiteb

Místo (GPS souřadnice) pro odchyťové zařízení musí být :

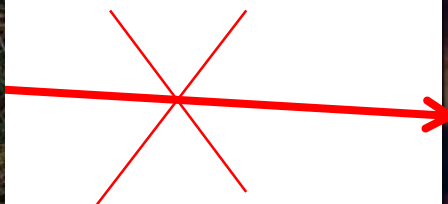
- Registrováno na KVS
- Vybaveno fotopastí s GMS bránou
- Kafilerní box snadno dosažitelný a současně s přístupem pro AP



Ostatní území OKRESU Zlín – povolen lov s výjimkou společného lovu spárkaté zvěře



CÍL: Zabránit zavlečení nákazy do chovů



Minimalizovat zdroje viru v prostředí
(kadávery, infekční vývrhy)

Na šíření se podílí lidský faktor více, než
migrace nebo denzita prasat

Evidence:

při manipulaci s odloveným prasetem divokým (odchyt) :

Osoba manipulující s odloveným kusem **musí** být vybavena:

- Lístkem o původu zvířete - NETRHAT (1x celý slouží jako objednávka laboratorního vyšetření, 1x pro MS)
- Číslo plomby, AMP, honitba - **Číslo katastru**
-
- **! tužka !,**
- Plomba

2x



1	2	3	4	5	6	7	8	9	10	11	12	13	14	15	16	17
●	●	●	●	●	●	●	●	●	●	●	●	●	●	●	●	●
●	●	●	●	●	●	●	●	●	●	●	●	●	●	●	●	●
●	●	●	●	●	●	●	●	●	●	●	●	●	●	●	●	●
●	●	●	●	●	●	●	●	●	●	●	●	●	●	●	●	●
●	●	●	●	●	●	●	●	●	●	●	●	●	●	●	●	●
●	●	●	●	●	●	●	●	●	●	●	●	●	●	●	●	●
●	●	●	●	●	●	●	●	●	●	●	●	●	●	●	●	●

LÍSTEK O PŮVODU ZVÍŘE
§ 49 odst. 1 a § 51 odst. 2 Zákona č. 449/2001 Sb., o myslivosti

Název honitby: MS Lhota

1	2	3	4	5	6	7	8	9	10	11	12	13	14	15	16	17
●	●	●	●	●	●	●	●	●	●	●	●	●	●	●	●	●
●	●	●	●	●	●	●	●	●	●	●	●	●	●	●	●	●
●	●	●	●	●	●	●	●	●	●	●	●	●	●	●	●	●
●	●	●	●	●	●	●	●	●	●	●	●	●	●	●	●	●
●	●	●	●	●	●	●	●	●	●	●	●	●	●	●	●	●
●	●	●	●	●	●	●	●	●	●	●	●	●	●	●	●	●
●	●	●	●	●	●	●	●	●	●	●	●	●	●	●	●	●

LÍSTEK O PŮVODU ZVÍŘE
§ 49 odst. 1 a § 51 odst. 2 Zákona č. 449/2001 Sb., o myslivosti

Název honitby: MS Lhota

HLÁŠENÍ O LOUV ZVÍŘE
Úživatel honitby: MS Lhota

Název honitby: MS Lhota

Lovec: JAN NOVÁK

Den: 1.8.2014

Podpis lovce: 20791

1. Všechny údaje vyplňte hůlkovým písmem a propracovanou tužkou.
2. Před loven vyznačte číslo plomby (Zx), název honitby a uživatele honitby, číslo provedení k lovu na lístku o původu zvířete.
3. Pokud po dohledání zvířete provádíte neoptimálním způsobem zatahování páseč plomby za Achromu šlachou na zadním článku zvířete (případně za šlachu hrudního koše) a provádíte klasickou plomby, a co nejvíce utáhněte.
4. Osoba připravující ulovenou zvířet musí mít u sebe vyplněný lístek o původu zvířete (§ 49 odst. 1 a § 51 odst. 2 Zákona č. 449/2001 Sb., o myslivosti).
5. Vyplněnou část hlášení o lovu zvířete oddělte a odevzdejte uživateli honitby.

Využití ulovené zvířete: pro vlastní spotřebu k prodeji

datum předání uloveného kůže k prodeji:

AMP 602 123 456

adresa výkupní organizace/firmy (příp. razítko):

Přeprava ostatní zvířete (§ 49 odst. 1 Zákona č. 449/2001 Sb., o myslivosti):

ulovená na společných lovech

dohledání po provedení společného lovu

Provozovatel: Úživatel honitby v tabulce uvede detaily získávané údaje zvířete.

Postup odlovu a nálezu

MINIMALIZOVAT KONTAMINACI PROSTŘEDÍ A ODĚVU !!

Přesun prasat ke kafilernímu boxu v nepropustném obalu

Desinfekce místa odlovu, desinfekce pomůcek a oděvu

- **NEVYVRHOVAT !**
- **Celý kus se odevzdává do Asanačního podniku**
- **NEODEBÍRAT VZOREK !**
- Používat při manipulaci **OCHRANNÉ POMŮCKY**

Zástřelné **4 000,- Kč** vyplácí KVS SVS (od 14. 8.)

Nálezne **4 000,- Kč** vyplácí KVS SVS (od 23. 8.)



Náhrady za neškodně odstraněné prase

Na základě **žádosti** podané na MZe a **potvrzené KVS** – podané do 6 týdnů po odlovu, dostane **uživatel honitby** níže uvedenou náhradu:

Kategorie:	Náhrada:
Sele	1 000,- Kč
Lončák	2 000,- Kč
Dospělý kus	3 200,- Kč

Osobní ochranné pomůcky: **(dezinfikovatelné nebo jednorázové)**
Obuv gumová nebo jednorázové návleky
Rukavice (dezinfikovatelné x jednorázové),
Zástěra apod.



Zástěra s lacem,
BIANCA, PVC – 60,-Kč

Plášť igelitový jednorázový
14,60 Kč /kus

K dezinfekci a dekontaminaci prostředí, s možnou nákazou africkým morem prasat se doporučuje použít chlorové, jódové a peroxidové přípravky, např. :

Název přípravku	Výrobce (distributor)	Účinná látka	Konc. v %	Expozice v hodinách	Teplota dezinfekčního roztoku °C	Způsob aplikace
Biocid -30	TEKRO	Jodoform 2,8%, kyselina sírová a fosforečná, neionogenní tenzidy;	0,5	3	20-30	0,5 -1l roztoku na 1m ²)
CHLORAMIN T	BOchemie, Bohumín, ČR	p-toluensulfochloramid sodný (obsah akt, Cl min.25%)	2,0	1	20-30	0,5 -1l roztoku na 1m ²)
SAVO	BOchemie, Bohumín, ČR	Chlornan sodný	5,0-25,0	4	20-30	0,5 -1l pracovního roztoku na 1m ²)
Virkon S	Sevaron, s.r.o.	Peroxosulfát měďnatý, org. kyseliny	2,0	2	20-30	0,5 -1l pracovního roztoku na 1m ²)

Účinné prostředky pro osobní desinfekci a desinfekci místa odlovu (postřikovač a dezinfekční prostředek)



**Zádový aplikátor
DIS INFECTOR**

Zádový postřikovač
s nádobou o obsahu 12
litrů

Cena s DPH: 990,-



**Pěňovací aplikátor
AXEL 2000**

Ruční pěňovač o objemu 2
litry s regulací hustoty pěny
(vyměnitelné vložky)

Cena s DPH: 549,-



Postup:

- V blízkosti odchyťových zařízení umístit **kafilerní boxy** - náhrady
- Přesun do kafilerního boxu **NEPRODLENNĚ** zajistí lovec
- **Uživatel honitby do 48 max. 60 hodin informuje AP o uložení kadáveru**
- Svoz kadáverů, **vyhrazeným vozidlem**: zajistí asanační podnik (AP).
- **Vzorky budou odebírány v AP**: zajistí KVS SVS
- Náklady budou účtovány **uživateli honitby** (mysliveckému sdružení), který následně **požádá o úhradu nákladů** v souladu se zák. č. 166/1999 Sb., o veterinární péči (veterinární zákon). (do 6 týdnů)

Typy kafilerických boxů



Balení kadáverů

- Dostatečně velký plastový pytel podle velikosti zvířete
- Plastový pytel na znečištěné oděvy a pomůcky – **do Asanačního podniku**
- Popelnice plastová 240 l – manipulace AP

Igelitové pytle rozměry 150x180 cm
polyetylenu. 42,- Kč



Obalové
Materiály



Skladový kontejner je třeba umístit na místě dostupném pro vozidla AP



**BIOLOGICKÉ
RIZIKO**

Odběr vzorků v AP



Klíčové je odstranění infikovaných prasat z prostředí = zdroj nákazy

Nemocných, uhynulých, nakažených atd.....



Zamořené pásmo s vysokým rizikem **ČERVENÁ ZÓNA**



A. Zástřelné: 4000,-

B. Náhrada podle kategorie (1000,-/ 2000,-/ 3 200,-)

ODLOV



Asanační Podnik

Telefonní čísla AP, KVS

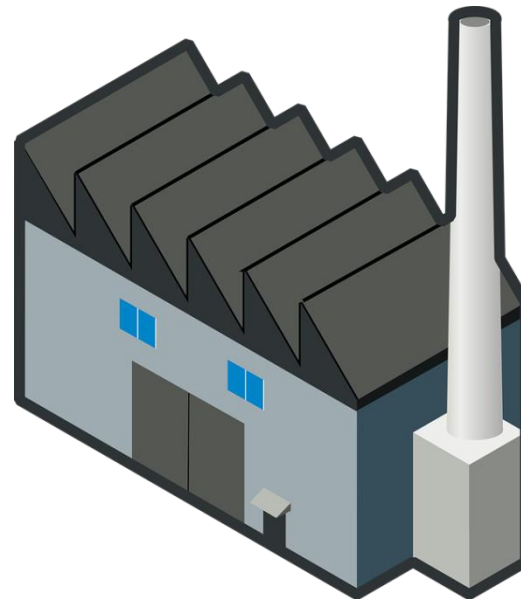
KVS pro Zlínský kraj

720 995 201

**AGRIS spol. s. r. o. , provozovna Mankovice 120,
742 35 Odry,**

tel.: 556 736 581-3,

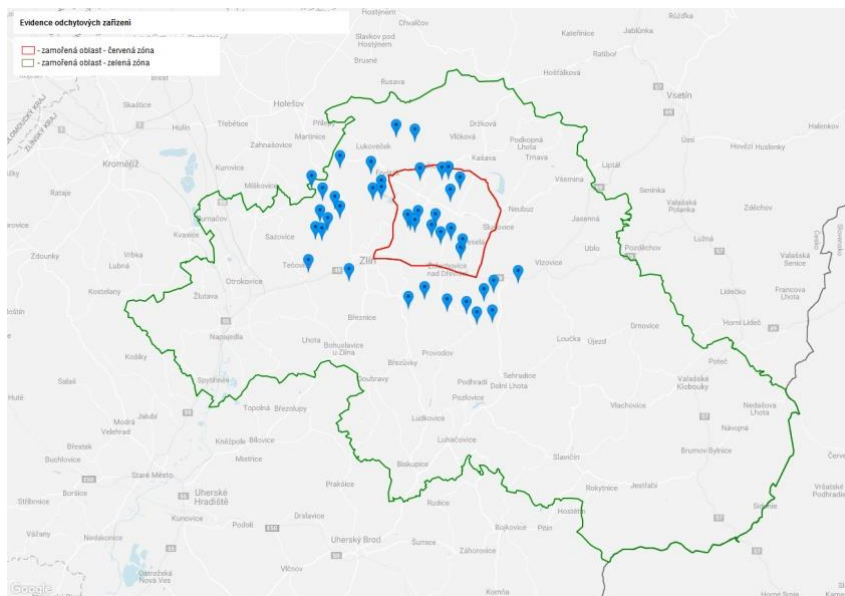
mobil: 775 798 620



Jedno vnaďiřtĚ na 50 hektarů, 10 kg smĚsi s pŕidavkem do 5% rybı mouĉky
BEZ NÁHRAD- VnaďĚnı v pastech **se povoluje**
nebo

Jedno vnaďiřtĚ na 50 hektarů, 10 kg smĚsi s pŕidavkem do 5% rybı mouĉky
S NÁHRADOU- VnaďĚnı v pastech **se nařizuje**





Předběžný návrh – nepotvrzeno !!!

MS Vrchovina Hvozdná Michal Vašek tel. 775300570 , michalvasekdr@gmail.com

MS Veselá Klečůvka Petr Žůrek tel.724287044 zur10ek@seznam.cz

MS Ostřice Miroslav Juřík tel.724151998 jurikmira@seznam.cz

MS Lukov-Vlčková Jiří Jangot tel. 606690346 starosta@lukov.cz

MS Březina Slušovice Zdeněk Jakuba tel.604242870 msbrezinaslusovice@seznam.cz

HS Příluky Lůžkovice Jaroslav Hustý tel. 602542148 j.husty@seznam.cz

MS Lípa Indra Jindřich tel.604815398 indra48@seznam.cz

MS Želechovice MVDr. Josef Červenka tel 603545444 mvd.r.josef.cervenka@email.cz



<https://www.youtube.com/watch?v=QFUNXKATbJg>

Děkujeme za pozornost

